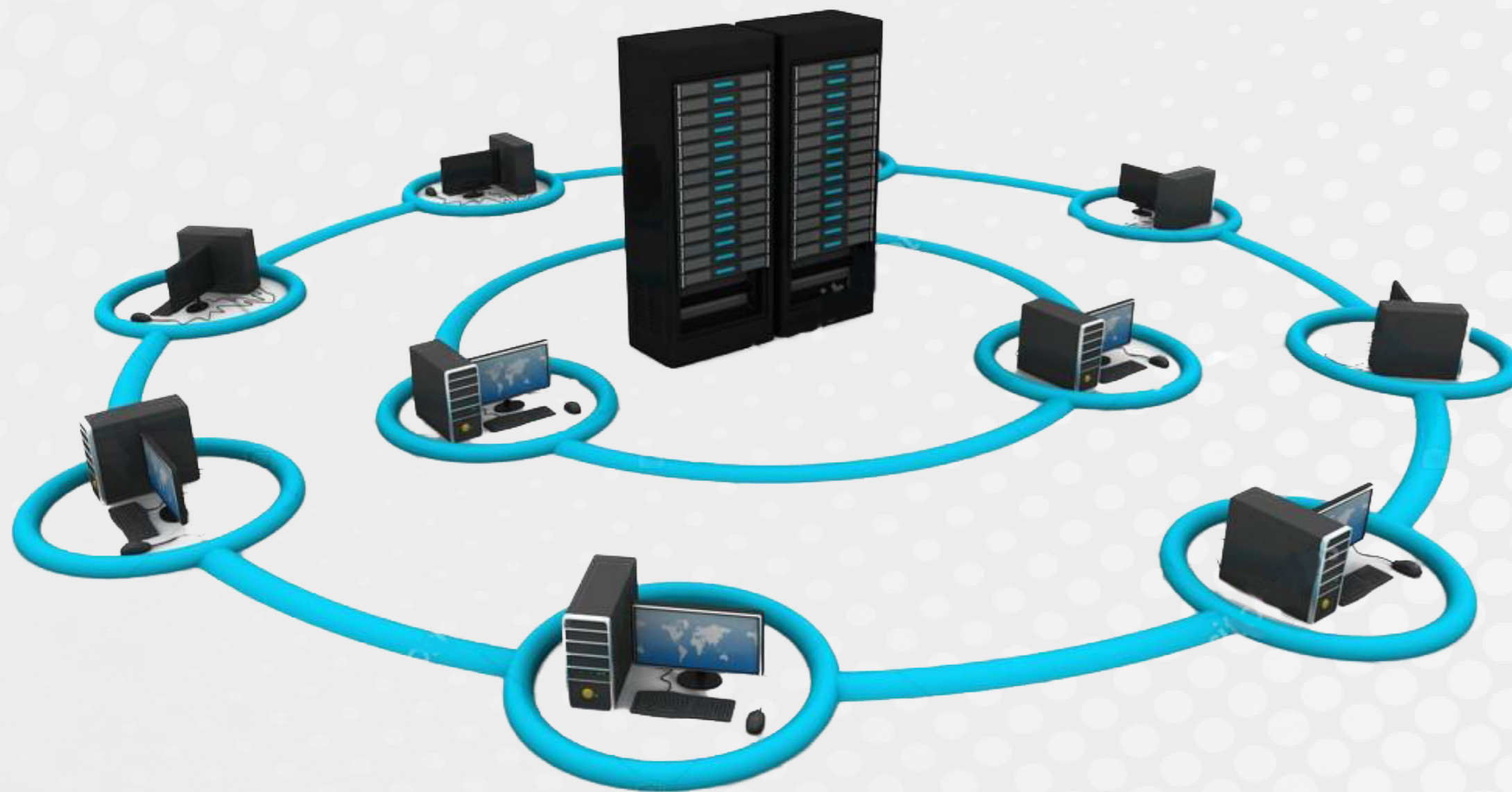


¿Serás capaz de superar los retos de suministro en el borde de la **red TI**?



Hoy en día el borde de las redes de TI está en constante cambio, descubre como evitar que estos cambios afecten el rendimiento de tu red.



Para tener una red efectiva debemos de cumplir con 4 conceptos principales



RESILIENCIA

Un sistema resiliente es aquel que puede recuperarse de forma rápida de grandes perturbaciones, proveyendo distintos medios para seguir con el suministro de energía.



VELOCIDAD DE DESPLIEGUE

El borde de la red se mueve de forma muy rápida, por lo que debemos ser capaces de desplegar sistemas de alimentación ininterrumpida igual de rápido.



VISIBILIDAD Y CONTROL

Las interrupciones de red no deben convertirse en interrupciones del negocio. Por eso debemos tener control tanto local como remoto con equipos de alimentación ininterrumpida.



COSTOS

Nuestros equipos de suministro de energía ininterrumpida deben contar con altos niveles de eficiencia operativa, un costo inicial responsable y un plan de gestión del ciclo de vida.

RISOUL MX



¿Serás capaz de superar los retos de suministro en el borde de la red TI?



Liebert GXT5, una UPS inteligente y eficiente para la protección de tus aplicaciones de misión crítica

		GXT5-500LVRT2UXL	GXT5-750LVRT2UXL	GXT5-1000LVRT2UXL	GXT5-1500LVRT2UXL	GXT5-2000LVRT2UXL	GXT5-3000LVRT2UXL
Dimensiones, pulgadas (mm)	Capacidades (VA/W)	500VA/500W	750VA/750W	1000VA/1000W	1500VA/1350W	2000VA/1800W	3000VA/2700W
	Unidad, ancho x fondo x alto	16.9 x 15.7 x 3.4 (430 x 400 x 85)	16.9 x 15.7 x 3.4 (430 x 400 x 85)	16.9 x 15.7 x 3.4 (430 x 400 x 85)	16.9 x 18.5 x 3.4 (430 x 470 x 85)	16.9 x 18.5 x 3.4 (430 x 470 x 85)	16.9 x 21.3 x 3.4 (430 x 540 x 85)
Peso, libras (kg)	Unidad	37 (16.8)			46.2 (21)	47.5 (21.6)	66(30)
Parámetros de entrada CA		Típico 120V Rango: 60-150V					
	Frecuencia	40-70Hz; detección automática					
	Cable de alimentación	10 pies fijado con enchufe 5-15P					
Parámetros de salida CA	Tomacorrientes de salida	5-15R x 6			L5-20R+5-20R x 6		
	120V Típico Salida elegible por el usuario	110/115/120/125VAC (configurable por el usuario); ±3%					
	Forma de onda	Onda sinusoidal					
	Suministro (CA) Modo sobrecarga	>200% por 250ms; 150- 200% por 50 segundos; 125- 150% por 60 segundos; 105-125% por 60 segundos			>200% por 250ms; 150- 200% por 2 segundos; 125- 150% por 50 segundos; 105-125% por 60 segundos		>200% por 250ms; 150- 200% por 2 segundos; 125- 150% por 10 segundos; 105-125% por 15 segundos
Batería	Tipo	Plomo-ácido, a prueba de derrames, con válvula					
	Tiempo de respaldo (100% de carga)	15 minutos	8.5 minutos	6 minutos	5 minutos	3 Minutos	
	Tiempo de respaldo (50% de carga)	36.5 minutos	21.5 minutos	15 minutos	13 minutos	9 Minutos	
	+1 Gabinete externo de batería (100% de carga)	65 minutos	41 minutos	28.5 minutos	25 minutos	17 Minutos	
	+1 Gabinete externo de batería (50% de carga)	132 minutos	88 minutos	65 minutos	59 minutos	42 Minutos	43.5 Minutos

RISOUL MX



¿Serás capaz de superar los retos de suministro en el borde de la red TI?



Liebert APS: Flexible, redundante y escalable

		AS3 Series	AS4 Series	AS5 Series	AS6 Series
	Capacidades (kVA/kW)	15kVA/ 13.5 kW	20 kVA / 18 kW	15 kVA / 13.5 kW	20 kVA / 18kW
Dimensiones, pulgadas (mm)	Unidad, ancho x fondo x alto	17 x 32 x 42 (440 x 800 x 1060)	17 x 34 x 49 (440 x 850 x 1240)	17 x 32 x 27 (440 x 800 x 695)	17 x 34 x 38 (440 x 850 x 970)
Peso, libras (kg)	Unidad	795 (360.6)	920 (417.3)	256.3 (565)	317.5 (700)
Parámetros de entrada CA	Rango	208 VAC		208/120 VAC	
	Voltaje configurable de entrada	200/208/220/230/240 VAC		200/100, 208/120, 220/110, 230/115, 240/120 VAC	
	Factor de potencia a la entrada	> 0.99			
	Frecuencia	40-70Hz; detección automática			
Parámetros de salida CA	Voltaje de salida predefinido	120/208VAC			
	Voltaje de salida configurable	100/100/173/200, 110/110/190/220, 115/115/199/230, 120/120/208/240 VAC		200/100, 208/120, 220/110, 230/115, 240/120 VAC	
	Regulación de voltaje	±3%			
	Estabilidad de voltaje (Carga escalonada del 100%)	±7%			
	Tiempo de recuperación de voltaje	≤ 3%, carga lineal ≤ 7%, carga no lineal			
	Frecuencia a la salida	60Hz predefinida; 50/60Hz configurable			
	Capacidad de sobrecarga a la salida	< 104% continua; 105% - 130% por 1 min; 131% - 150% por 10 seg; 151% - 200% por 1 seg; > 201% por 250 mseg			
Batería	Capacidad de la batería	36W @ 15min-vel hasta 1.67V por celda @ 25°C (77°F)			
	Tiempo de respaldo (plena carga)	5hrs (para sistemas no redundantes los cuales tienen un mismo número de strings de batería y módulos de alimentación)			
	Corriente de carga máxima (plena carga)	Cargador interno del módulo de alimentación: 1.8A / Módulo de carga: 10A			
	Voltaje nominal	144 VDC			
	Tiempo de recarga	< 5 a 90% de capacidad			

RISOUL MX

