



CATÁLOGO POTENCIA FLUIDA

ÍNDICE

8 - TRATAMIENTO DEL AIRE

Filtros de carbón activo

Separador de agua

Lubricador

Unidades de mantenimiento serie MS

Unidades de mantenimiento serie D

Válvulas de cierre 3/2

Válvulas 3/2 para liberación y bloqueo de la energía

19 - CONTROL NEUMÁTICO

Electroválvulas

Válvulas antirretorno

Válvulas de cierre 2/2 y 3/2

Válvulas de escape rápido

Pistolas de aire comprimido

Generadores de vacío

Ventosas

29 - ACTUADORES NEUMÁTICOS

Cilindros compactos

Cilindros guiados

Cilindros normalizados

Accesorios para cilindros normalizados

34 - TRANSPORTACIÓN DEL AIRE

Racores unión o reductor

Conector tapón ciego

Racores T

Racores Y

Racor rápido pasamuros

Racor rápido con rosca

Racor rápido en L manguera a manguera

Racor rápido roscado en L

Mangueras

Silenciadores

43 - SENSORES

Sensores de proximidad

Cable de conexión para válvulas

44 - SEGURIDAD NEUMÁTICA

Válvulas

Verificadores

Accesorios



¡SIGUENOS EN NUESTRAS REDES SOCIALES!

Comparte, interactúa y mantente al tanto de nuestras últimas novedades, promociones y contenido exclusivo.



Síguenos en:

Instagram: @risoulmx

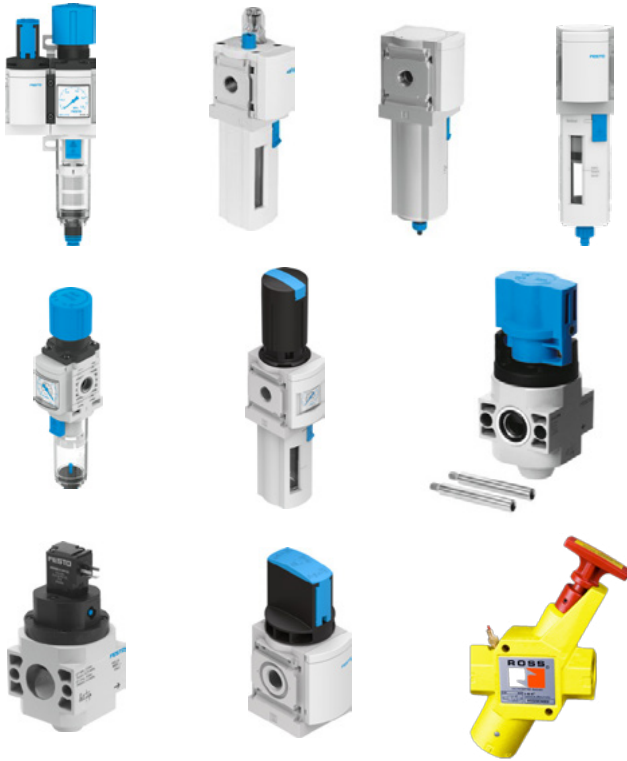
Facebook: Risoul

Twitter: @RisoulMX

Youtube: Risoul MX

LinkedIn: Risoul y Cia

TRATAMIENTO DE AIRE



- Filtros de carbón activo
- Separador de agua
- Lubricador
- Unidades de mantenimiento serie MS
- Unidades de mantenimiento serie D
- Válvulas de cierre 3/2
- Válvulas 3/2 para liberación y bloqueo de la energía

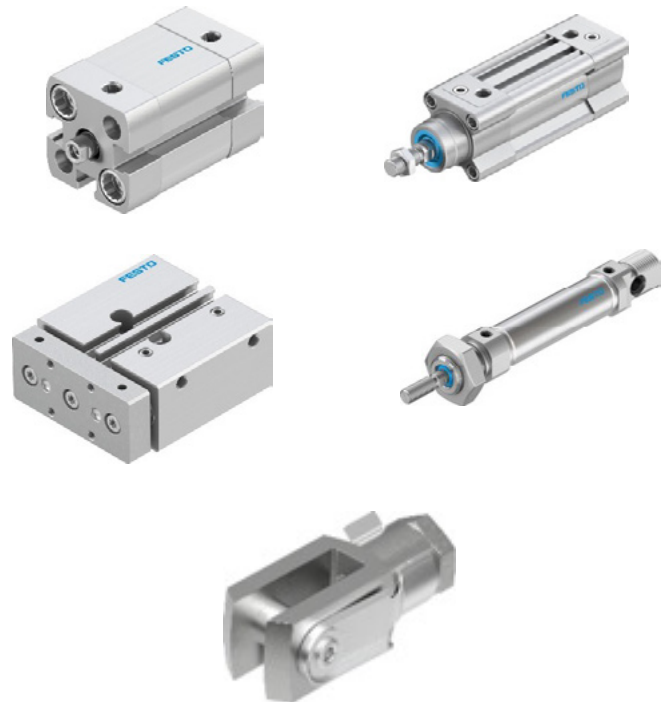
CONTROL NEUMÁTICO



- Electroválvulas
- Válvulas antirretorno
- Válvulas de cierre 2/2 y 3/2
- Válvulas de escape rápido
- Pistolas de aire comprimido
- Generadores de vacío
- Ventosas

ACTUADORES NEUMÁTICOS

- Cilindros compactos
- Cilindros guiados
- Cilindros normalizados
- Accesorios para cilindros normalizados

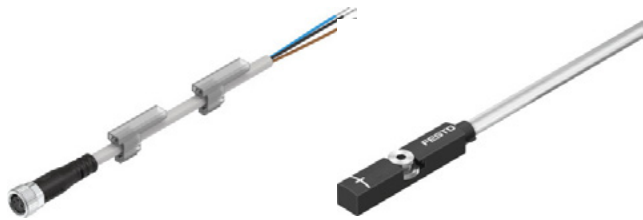


TRANSPORTACIÓN DE AIRE

- Racores unión o reductor
- Conector tapón ciego
- Racores T
- Racores Y
- Racor rápido con rosca
- Racor rápido pasamuros
- Racor rápido en L manguera a manguera
- Racor rápido roscado en L
- Mangueras
- Silenciadores



SENSORES



- Sensores de proximidad
- Cable de conexión para válvulas

SEGURIDAD NEUMÁTICA



- Válvulas
- Verificadores
- Accesorios

TRATAMIENTO DEL AIRE

¿Cuánto de limpio debe estar el aire comprimido?

El aire comprimido debe estar siempre tan limpio que no provoque fallos de funcionamiento ni daños. Así, la amplia gama de aplicaciones del aire comprimido plantea las exigencias más diversas en cuanto a la calidad del aire comprimido.

La norma ISO 8573 regula el grado de limpieza del aire comprimido. Especificada en clases el contenido máximo de partículas sólidas, agua y aceite que puede contener el aire comprimido.



Sólidas



Agua



Aceite

La norma determina, para cada clase, el contenido máximo de sustancias contaminantes que puede contener el aire comprimido.

ISO 8573-1:2010 Clase	Partículas sólidas			Agua		Aceite	
	Cantidad máxima de partículas por m ³			Concentración de masa	Punto de condensación bajo presión Vapor	Líquido	Contenido total de aceite (líquido, aerosol y niebla)
	0,1 - 0,5 µm	0,5 - 1 µm	1 - 5 µm	mg/m ³	°C	g/m ³	mg/m ³
0	Según la definición del usuario del equipo, pureza mayor a la que se exige en la clase 1						
1	≤ 20.000	≤ 400	≤ 10	-	≤ -70	-	0,01
2	≤ 400.000	≤ 6.000	≤ 100	-	≤ -40	-	0,1
3	-	≤ 90.000	≤ 1000	-	≤ -20	-	1
4	-	-	≤ 10000	-	≤ +3	-	5
5	-	-	≤ 100000	-	≤ +7	-	-
6	-	-	-	≤ 5	≤ +10	-	-
7	-	-	-	5 - 10	-	≤ 0,5	-
8	-	-	-	-	-	0,5 - 5	-
9	-	-	-	-	-	5 - 10	-
x	-	-	-	> 10	-	> 10	> 10

TRATAMIENTO DEL AIRE

Cumplimiento de las normas de pureza con unidades de mantenimiento Festo

La tabla incluye recomendaciones de los expertos de Festo, aplicando los valores límite según ISO8573-1:2010.

Generación	Distribución	Preparación	Clase	Aplicaciones típicas
Compresor	[-:~:-]	Separador de agua	[-:~:4]	Todas las aplicaciones en las que se necesita aire comprimido exento casi totalmente de condensado. Sin filtración definida de partículas
Filtro previo Unidad de secado	[7:4:4]1	Filtro 40 µm	[7:4:4]	Fluido de utilización para válvulas, cilindros, envasado secundario (estándar)
		Filtro de 5 µm	[6:4:4]	Posicionamiento servoneumático con válvulas posicionadoras, herramientas neumáticas
		Filtro de 5 µm Filtro de 1 µm	[5:4:3]	Aplicaciones con contenido de aceite residual ≤0,5 mg/m³, mecanizado y procesamiento de metales
		Filtro de 5 µm Filtro de 0,01 µm	[3:4:2]	Industria textil, sector de imprentas y editoriales, industria del vidrio, sector de cerámica, industria del papel, industria de gomas y de plásticos. Con un filtro adicional de 1 µm se alcanza la clase 1:4:2
		Filtro de 5 µm Filtro de 1 µm 2) Filtro de 0,01 µm Filtro de carbón activo	[1:4:1]	Reducción de vapores de aceite y de olores, fabricación de CD, manipulación de alimentos no secos y envasado primario
		Filtro de 5 µm Filtro de 1 µm 2) Filtro de 0,01 µm Secador de membrana Filtro de carbón activo	[1:3:1]	Industria de semiconductores, productos farmacéuticos, aire de medición y control, técnica de medición en 3D y aplicación de pintura
		Filtro de 5 µm Secador por adsorción 3) Filtro de 0,01 µm Filtro de carbón activo	[1:2:1]	Contacto con productos farmacéuticos secos o con alimentos secos, chips y placas de circuitos impresos (con cau- dal reducido es posible obtener 1:1:1)

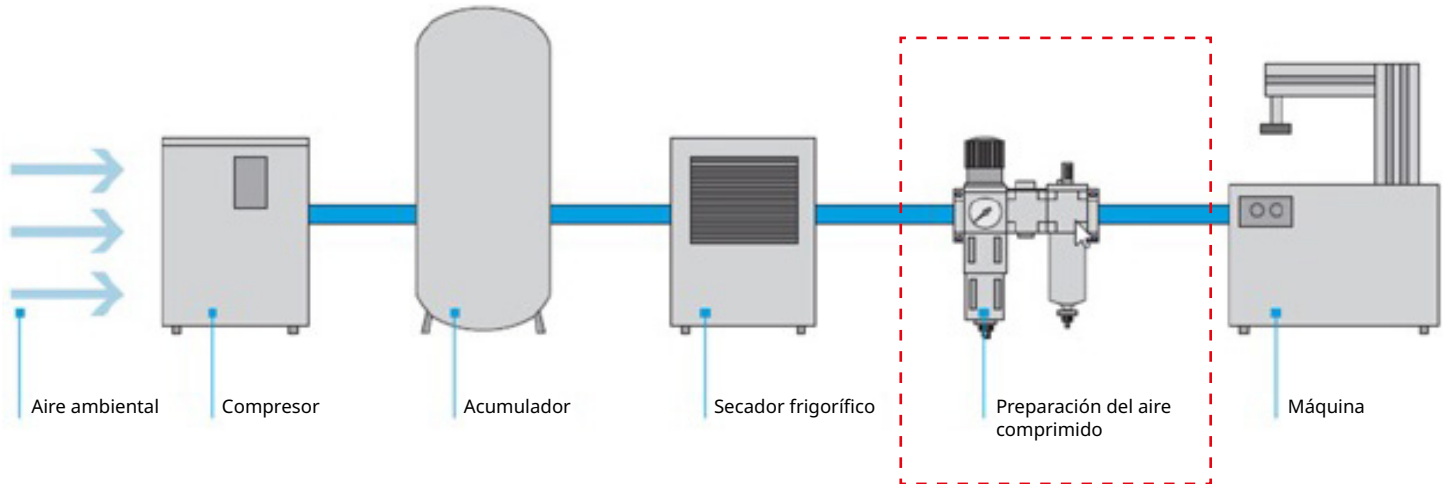
1) Clase de pureza según ISO 8573-1:2010 [Partículas:Agua:Aceite]
Clase de pureza posible en condiciones de funcionamiento normales, con redes de aire comprimido convencionales.

2) El filtro de 1 µm se utiliza para prolongar los intervalos entre los servicios de mantenimiento y, además, para asegurar la clase correcta de partículas. Puede prescindirse de este filtro si la pureza del aire comprimido disponible es satisfactoria.

3) El suministro del secador por adsorción incluye un filtro de 0,01 µm, mientras que en el secador se encuentra integrado un filtro de 1 µm

TRATAMIENTO DEL AIRE

Sistema neumático básico



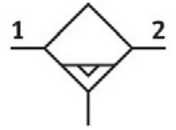
Preparación del aire comprimido comprende de:

- Secadores membrana y absorción
- Filtros micrónicos y sub micrónicos
- Separador de agua
- Filtros de carbón activo
- Unidades de mantenimiento FRL
- Válvulas de cierre y válvulas de arranque progresivo

TRATAMIENTO DEL AIRE



Filtro de carbón activo Serie MS tamaño 6



Código Risoul	Número de parte Orange	Código de producto	Descripción	Rosca interior	Caudal	Presión de funcionamiento
PDI222435	529679	MS6-LFX-1/2-R	Filtro de carbón activo	G1/2	900 l/min	0 bar ... 20 bar



Separador de agua Serie MS tamaño 6



Código Risoul	Número de parte Orange	Código de producto	Descripción	Rosca interior	Caudal	Tipo de purga	Presión de funcionamiento
PDI220773	564870	MS6-LWS-1/2-U-V	Separador de agua	G1/2	3800 l/min	Totalmente automática	2 bar ... 12 bar



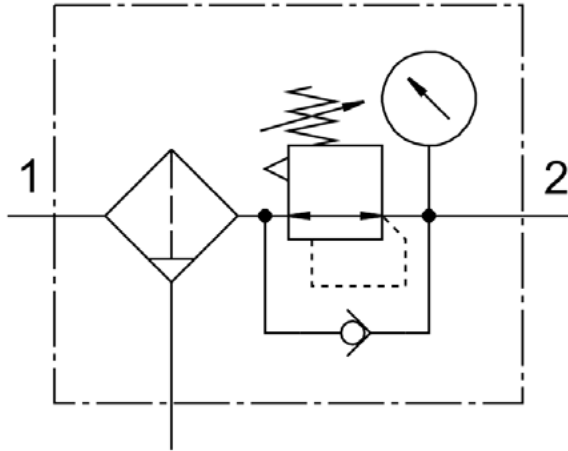
Lubricador Serie MS tamaño 6






Código Risoul	Número de parte Orange	Código de producto	Descripción	Rosca interior	Cantidad de rellenado de aceite	Viscosidad del aceite
PDI222440	529775	MS6-LOE-1/2-R	Lubricador	G1/2	30 ... 1500 cm ³	ISO VG 32

TRATAMIENTO DEL AIRE

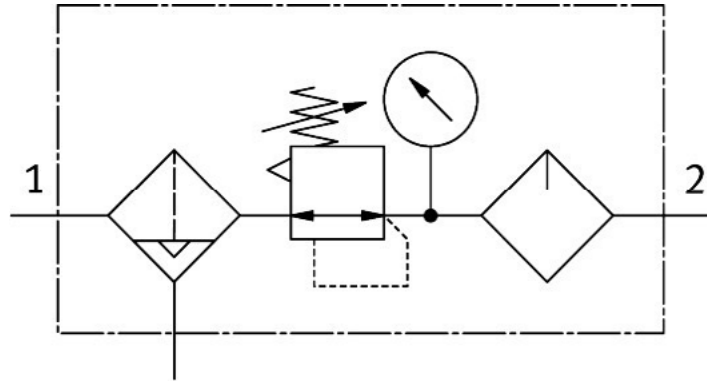
UNIDADES DE MANTENIMIENTO SERIE MS



	Código Risoul	Número de parte Orange	Código de producto	Descripción	Serie	Grado de filtración [µm]	Rosca interior	Caudal	Presión de funcionamiento	Manómetro	Tipo de purga
	PDI225987	8098372	MS4-EM1FR-1/4-D6-C-P-VC-AG-BAR-WPE-B	Unidad de mantenimiento con válvula de cierre	Serie MS4	5 µm	G1/4	1700 [l/min]	1 ... 10 Bar	Escala exterior en bar y escala interior en Psi	Automática
	PDI199684	8098258	MS4-LFR-1/4-D6-E-P-M-AG-BAR-B	Unidad de filtro y regulador		40 µm		1.500 l/min	1 ... 10 Bar	Unidad de indicación [bar] 0,3 ... 7 bar	Manual giratoria
	PDI213456	529184	MS6-LFR-1/2-D7-CRM-AS	Unidad de filtro y regulador	Serie MS6	5 µm	G1/2	4000	0,8 ... 20 bar	Unidad de indicación [bar] margen de regulación de presión 0,5 ... 12 bar	Manual giratoria

TRATAMIENTO DEL AIRE

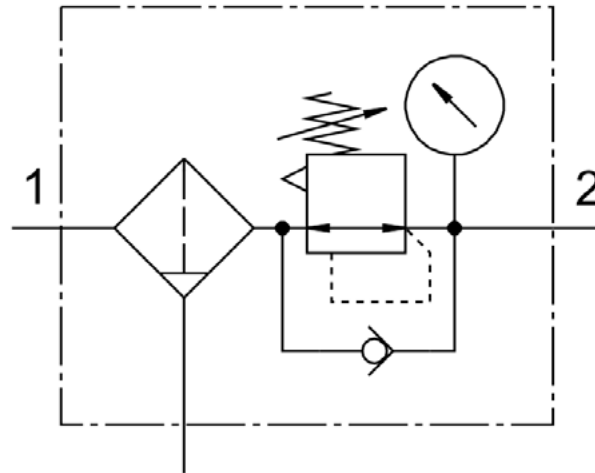
UNIDADES DE MANTENIMIENTO FRL SERIE D



Código Risoul	Número de parte Orange	Código de producto	Descripción	Serie	Grado de filtración [µm]	Rosca interior	Caudal [l/min]	Presión de funcionamiento	Incluye manómetro	Tipo de purga
PDI202345	159590	FRC-1/2-D-MIDI	Unidad de mantenimiento FRL	MIDI	40 µm	G1/2	2600	1 ... 16 bar	Escala exterior en bar y escala interior en Psi 0,5 ... 12 bar	Manual giratoria
PDI203002	159591	FRC-1/2-D-MIDI-A	Unidad de mantenimiento FRL	Serie D sin placa base MIDI		G1/2	2600			Automática
PDI203005	159605	FRC-1/4-D-MINI	Unidad de mantenimiento FRL	MINI		G1/4	1000			Manual

TRATAMIENTO DEL AIRE

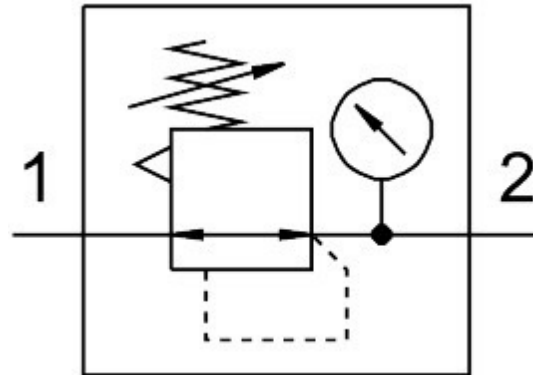
UNIDADES DE MANTENIMIENTO SERIE D



Código Risoul	Número de parte Orange	Código de producto	Descripción	Serie	Grado de filtración [µm]	Rosca interior	Caudal	Presión de funcionamiento	Manómetro	Tipo de purga
PDI202998	159584	LFR-1/2-D-MIDI	Unidad de filtro y regulador	Serie D, ejecución metálica	40 µm	G1/2	3400 l/min	Presión de funcionamiento 1 ... 16 bar	Regulación de la presión 0,5 ... 12 bar (0,05 ... 1,2 Mpa)	Manual
PDI202999	159585	LFR-1/2-D-MIDI-A					3400 l/min			Automática
PDI203017	159631	LFR-1/4-D-MINI					MINI			G1/4

TRATAMIENTO DEL AIRE

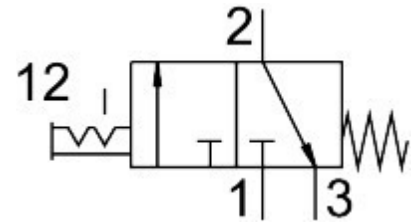
REGULADORES DE PRESIÓN SERIE D



Código Risoul	Número de parte Orange	Código de producto	Descripción	Serie	Rosca interior	Manómetro	Regulación de la presión	Presión de funcionamiento	Caudal	
PDI202995	159581	LR-1/2-D-MIDI	Regulador de presión	Serie D, ejecución metálica	MIDI	G1/2	Manómetro con escala exterior en bar y escala interior en Psi	0,5 ... 7 bar (0,05 ... 0,7 Mpa)	0,5 ... 12 bar(0,05 ... 1,2 MPa)	3500 l/min
PDI203013	159625	LR-1/4-D-MINI	Regulador de presión		MINI	G1/4				1500 l/min
PDI203012	159624	LR-1/8-D-MINI	Regulador de presión		MINI	G1/8				800 l/min

TRATAMIENTO DEL AIRE

VÁLVULAS DE CIERRE 3/2



Válvulas 3/2 serie D

	Código Risoul	Número de parte Orange	Código de producto	Descripción	Función	Serie	Conexión interna	Tipo de accionamiento	Voltaje	Rosca para puerto de liberación
	PDI203589	170682	HE-D-MIDI	Válvula de cierre	Válvula de 3/2 vías, normalmente cerrada	Serie D MIDI	No aplica, necesita base	Manual	NA	G1/4
	PDI203627	172959	HEE-D-MIDI-24	Válvula de cierre	Válvula de 3/2 vías, normalmente cerrada	Serie D MIDI	No aplica, necesita base	Eléctrico	2 4VDC	G1/4
	PDI203624	172956	HEE-D-MINI-24	Válvula de cierre	Válvula de 3/2 vías, normalmente cerrada	Serie D MINI	No aplica, necesita base	Eléctrico	2 4VDC	G1/8

Válvulas 3/2 serie MS



Código Risoul	Número de parte Orange	Código de producto	Descripción	Función	Serie	Conexión interna	Tipo de accionamiento	Rosca para puerto de liberación
PDI214093	541267	MS6-EM1-1/2	Válvula de cierre	Válvula de 3/2 vías, normalmente cerrada	MS6	G1/2	Manual	G1/2

Válvulas 3/2 para liberación y bloqueo de la energía



Código Risoul	Código de producto	Descripción	Función	Serie	Conexión interna	Tipo de accionamiento	Rosca para puerto de liberación
PDI147964	Y1523C3002	Válvula de cierre de seguridad	Válvula de 3/2 vías, normalmente cerrada	LOX RossControls	NPT 3/8"	Manual	G 3/4
PDI150329	Y1523C4002	Válvula de cierre de seguridad	Válvula de 3/2 vías, normalmente cerrada	LOX RossControls	NPT 1/2"	Manual	G 3/4
PDI150328	Y1523C5012	Válvula de cierre de seguridad	Válvula de 3/2 vías, normalmente cerrada	LOX RossControls	NPT 3/4	Manual	G 3/4

TRATAMIENTO DEL AIRE

ACCESORIOS PARA LA PREPARACIÓN DEL AIRE

Cartuchos para filtros

	Código Risoul	Número de parte Orange	Código de producto	Descripción	Serie aplicable MS6	Serie aplicable MS4	Serie aplicable D	Grado de filtración μm
	PDI219412	534499	MS6-LFP-C	Cartucho filtrante	✓	-	-	5 μm
	PDI219413	534500	MS6-LFP-E	Cartucho filtrante	✓	-	-	40 μm
	PDI218598	532909	MS6-LFM-A	Cartucho microfiltrante o submicronico	✓	-	-	0,01 μm
	PDI218600	532911	MS6-LFX	Cartucho filtrante de carbón activo	✓	-	-	NA
	PDI208410	547925	MS6-LFX-AKI	Cartucho filtrante de carbón activo	✓	-	-	NA
	PDI203674	363664	LFP-D-MAXI-40M	Cartucho filtrante	-	-	✓ Maxi	40 μm
	PDI203676	363667	LFP-D-MIDI-40M	Cartucho filtrante	-	-	✓ Midi	40 μm
	PDI202347	159594	LFP-D-MIDI-5M	Cartucho filtrante	-	-	✓ Midi	5 μm
	PDI203675	363665	LFP-D-MINI-40M	Cartucho filtrante	-	-	✓ Mini	40 μm

TRATAMIENTO DEL AIRE

ACCESORIOS PARA LA PREPARACIÓN DEL AIRE

Uniones y montajes para Serie D y MS

	Código Risoul	Número de parte Orange	Código de producto	Descripción	Serie aplicable MS6	Serie aplicable MS4	Serie aplicable D
	PDI215147	543489	MS4-6-AMV	"Unión de módulos (para unir MS4 y MS6 y formar una sola unidad)"	✓	✓	-
	PDI226132	8119201	MS4-MV1	Unión de módulos	-	✓	-
	PDI226133	8119204	MS6-MV1	Unión de módulos	✓	-	-
	PDI203003	159593	HFOE-D-MIDI/MAXI	Escuadra de fijación para montaje mural	-	-	✓ Midi y Maxi
	PDI203024	159638	HFOE-D-MINI	Escuadra de fijación para montaje mural	-	-	✓ Mini
	PDI203549	164936	HR-D-MINI	"Escuadra de fijación para el montaje mural de una unidad individual"	-	-	✓ Mini
	PDI213489	532184	MS4-WP	Escuadra de fijación para elementos de la serie MS4 y regulador LBR	-	✓	-
	PDI213434	526064	MS4-WR	Escuadra de fijación para elementos individuales para la serie MS4 - no incluye tuerca	-	✓	-
	PDI213491	532195	MS6-WP	Escuadra de fijación	✓	-	-
	PDI213438	526074	MS6-WPB	"Escuadra de fijación, con mayor distancia hasta la pared para el regulador de presión"	✓	-	-
	PDI221948	526081	MS6-AGC	Placa base-SET, conexión neumática para dispositivos sin placa base G3/8 serie MS6	✓	-	-
	PDI213440	526082	MS6-AGD	Placa base-SET, conexión neumática para dispositivos sin placa base G1/2 serie MS6	✓	-	-

TRATAMIENTO DEL AIRE

ENCUENTRA LA UNIDAD DE MANTENIMIENTO MÁS APROPIADA PARA TU APLICACIÓN.

Software de selección te ayudará a definir rápida y correctamente la clase de pureza del aire comprimido.



Tres criterios de selección para encontrar el que mejor se adapte a tus necesidades:

- Criterio de selección: aplicación
- Criterio de selección: clase ISO
- Selección directa de filtros

Calidad del aire comprimido

Este programa sirve para asistirle en la configuración correcta de una unidad de mantenimiento. Introduzca en esta página la calidad del aire comprimido requerida a través de su aplicación, con un código ISO o mediante la selección libre de filtros.

Criterio de selección: aplicación

Se recomiendan filtros en función de su aplicación

Sistemas neumáticos estándar
Funcionamiento de válvulas y cilindros, p. ej., en la industria automovilística, en el embalaje secundario

Industrias minera y de la construcción
Aplicaciones sin requerimientos especiales de pureza

Funcionamiento de herramientas y máquinas neumáticas, servoneumática
Herramientas de aire comprimido, motor neumático, posicionamiento con válvulas distribuidoras proporcionales

Industrias solar y de la electrónica, fabricación de textiles y papel
Aplicaciones con un contenido residual de aceite < 0,5 mg/m³

Pintado, recubrimiento mediante pulverización, colchón de aire
Aplicaciones con un contenido residual de aceite < 0,01 mg/m³

Industria alimentaria, óptica
Aplicaciones con un contenido residual de aceite < 0,003 mg/m³
Aire comprimido sin lubricar e inodoro

Criterio de selección: clase ISO

Se recomienda una combinación de filtros en base a la clase de pureza de aire comprimido requerida según ISO 8573-1:2010

Partículas	:	agua	:	Aceite
7	:	4 *	:	4

* Como estándar, se asume que el contenido de agua del compresor se corresponde con la clase ISO 4. En caso de requerimientos más estrictos, se necesita un secador por adsorción PDAD o un secador de membrana LDM1

Selección directa de filtros

Determinación independiente de una combinación adecuada

Filtro de 40 µm

Filtro de 5 µm

Filtro micrónico de 1 µm

Filtro submicrónico de 0,01 µm *

Filtro de carbón activo

* Para aumentar el tiempo operativo de los filtros y prolongar los intervalos entre servicios de mantenimiento, seleccione un filtro micrónico de 1 µm como filtro previo al filtro submicrónico de 0,01 µm.

[Continuar](#)

La herramienta de selección, permite elegir la unidad de mantenimiento combinada adecuada, sin riesgo de sobredimensionamiento y con la clase de pureza del aire correcta

Software de selección disponible en <https://www.festo.com/mx/es/x/service-unit-sizing>

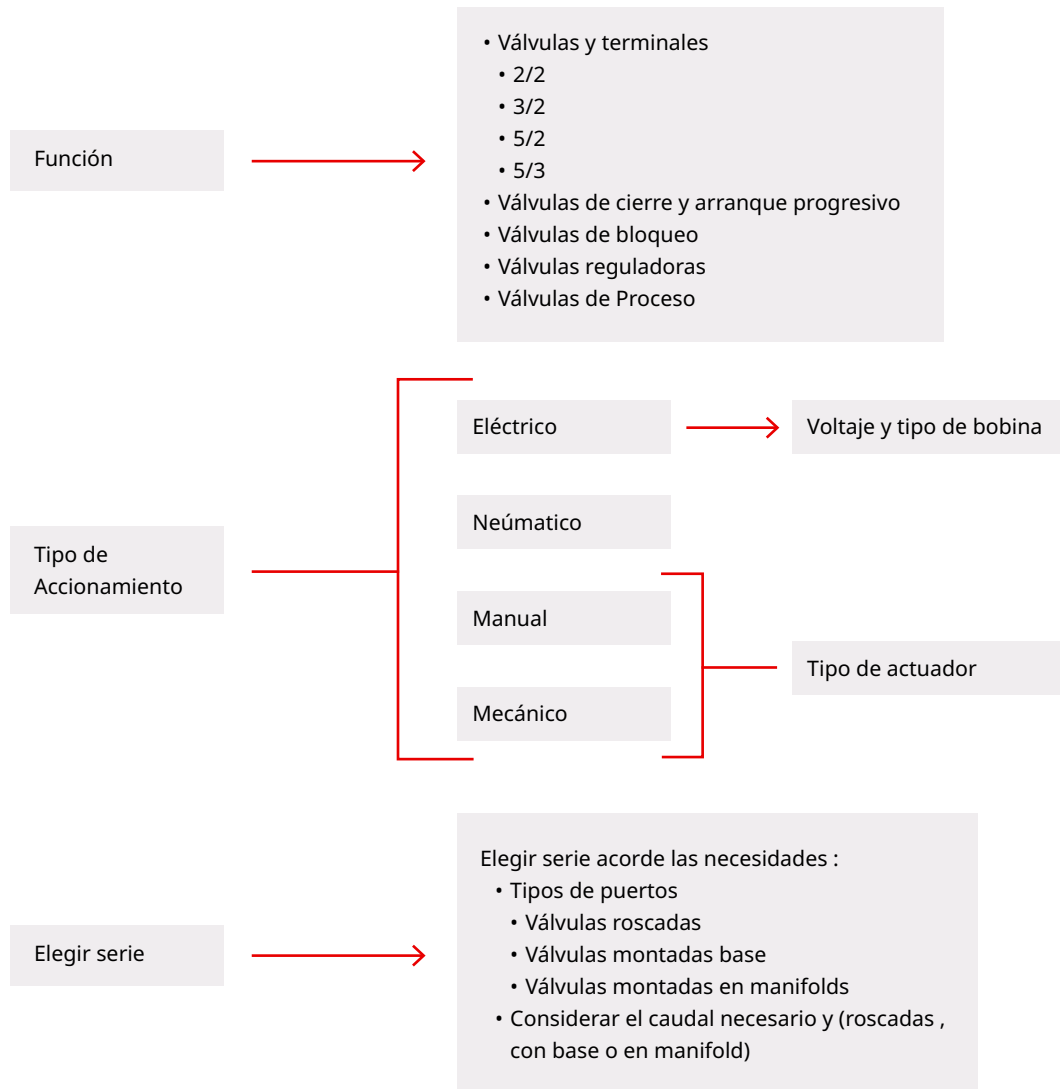


Software de dimensionamiento Quick Search Plus

Festo ofrece una aplicación ejecutable en línea, que permite encontrar productos y aplicaciones de manera rápida y sencilla. Contiene el catálogo completo de productos y cuenta con búsquedas integradas.

CONTROL NEUMÁTICO

CRITERIOS BÁSICOS PARA SELECCIÓN DE VÁLVULAS






Software de dimensionamiento [Quick Search Plus](#)

Aplicación ejecutable en línea de Festo que te permite elegir la válvula correcta.

CONTROL NEUMÁTICO

ELECTROVÁLVULAS

CONTROL NEUMÁTICO

Código Risoul	Número de parte Orange	Código del producto	Serie	Tamaño	Necesita montaje en base	Función	Tipo de reposición o retorno	Conexión interna	Caudal nominal	ACCIONAMIENTOS			Voltajes de operación	Accesorios	
										Bobina	Aux. Manual externo	Control servopilotado			
	PDI202079	6211	MFH-5-1/4	Tiger Clasic	-	Si	Monoestable de 5/2 vías	Muelle mecánico	G 1/4	1000 l/min	SI (no incluye bobina)	SI	Interno o Externo (M5)	V DC (12, 24, 42, 48)V AC (24, 42, 48, 110, 230, 240)	Bobinas (Serie MSFG, MSFW) Bloque de conexión (Serie PRS) Racores (QS, QSM)
	PDI202108	9982	MFH-5-1/8	Tiger Clasic	-	Si	Monoestable de 5/2 vías	Muelle mecánico	G 1/8	500 l/min	SI (no incluye bobina)	SI	Interno o Externo (M5)	V DC (12, 24, 42, 48)V AC (24, 42, 48, 110, 230, 240)	Bobinas (Serie MSFG, MSFW) Bloque de conexión (Serie PRS) Racores (QS, QSM)
	PDI210209	8031532	VUVG-L18-M52-MT-G14-1R8L	VUVG	18 mm	NO	Monoestable de 5/2 vías	Muelle mecánico	G1/4	1300 l/min	SI Con bobina 24 V DC, con conector individual M8, 3 pines	SI	Externo, M5	-	Servopilotajes (Serie VSCS) Placas base (Serie VABM) Racores (QS, QSM) Silenciadores (Serie AMTE, U, UC)
	PDI210207	8031525	VUVG-L18-T32C-AT-G14-1R8L	VUVG	18 mm	NO	Monoestables, 2x3/2 válvulas normalmente cerradas	Muelle neumático	G1/4	880 l/min	SI Con bobina 24 V DC, con conector individual M8, 3 pines	SI	Externo, M5	-	Servopilotajes (Serie VSCS) Placas base (Serie VABM) Racores (QS, QSM) Silenciadores (Serie AMTE, U, UC)
	PDI211127	8042544	VUVG-LK10-B52-T-M5-1R8L-S	VUVG	10 mm	NO	Biestable de 5/2 vías	-	M5	195 l/min (Din 1343)	SI Con bobina 24 V DC, con conector individual M8, 3 pines	SI	Interno	-	Servopilotajes (Serie VSCS) Placas base (Serie VABM) Racores (QS, QSM) Silenciadores (Serie AMTE, U, UC)
	PDI211126	8042543	VUVG-LK10-M52-AT-M5-1R8L-S	VUVG	10 mm	NO	Monoestable de 5/2 vías	Muelle neumático	M5	195 l/min	SI Con bobina 24 V DC, con conector individual M8, 3 pines	SI	Interno	-	Servopilotajes (Serie VSCS) Placas base (Serie VABM) Racores (QS, QSM) Silenciadores (Serie AMTE, U, UC)
	PDI211145	8042568	VUVG-LK14-B52-T-G18-1R8L-S	VUVG	14 mm	NO	Biestable de 5/2 vías	-	G 1/8	660 l/min	SI Con bobina 24 V DC, con conector individual M8, 3 pines	SI	Interno	-	Servopilotajes (Serie VSCS) Placas base (Serie VABM) Racores (QS, QSM) Silenciadores (Serie AMTE, U, UC)
	PDI211144	8042567	VUVG-LK14-M52-AT-G18-1R8L-S	VUVG	14 mm	NO	Monoestable de 5/2 vías	Muelle neumático	G 1/8	660 l/min	SI Con bobina 24 V DC, con conector individual M8, 3 pines	SI	Interno	-	Servopilotajes (Serie VSCS) Placas base (Serie VABM) Racores (QS, QSM) Silenciadores (Serie AMTE, U, UC)
	PDI208682	575255	VUVS-L20-M32C-AD-G18-F7	VUVS	20	NO	Monoestable 3/2 vías NC	Muelle neumático	G 1/8	700 l/min	SI (no incluye bobina)	SI	Interno	V DC (12, 24)V AC (24, 110, 230, 240)	Pilotajes (Serie VSCS) Placas base (Serie VTUS) Racores (QS, QSM) Silenciadores (Serie AMTE, U, UC)
	PDI208698	575473	VUVS-L25-M32C-MD-G14-F8	VUVS	25	NO	Monoestable 3/2 vías NC	Muelle mecánico	G 1/4	1000 l/min	SI (no incluye bobina)	SI	Interno	-	Pilotajes (Serie Vacfs) Placas base (Serie VTUS) Racores (QS, QSM) Silenciadores (Serie AMTE, U, UC)
	PDI209337	575509	VUVS-L25-M52-MD-G14-F8	VUVS	25	NO	Válvula de 5/2 vías, monoestable	Muelle mecánico	G 1/4	1300 l/min	SI (no incluye bobina)	SI	Interno	-	Pilotajes (Serie Vacfs) Placas base (Serie VTUS) Racores (QS, QSM) Silenciadores (Serie AMTE, U, UC)
	PDI211154	8043215	VUVS-LK20-B52-D-G18-1C1-S	VUVS	20	NO	Válvula de 5/2 vías, biestable	-	G 1/8	550 l/min	SI Con bobina 24V DC	SI	Interno	24 V DC	Patrón de conexiones forma C, según EN 175301-803
	PDI211153	8043214	VUVS-LK20-M52-AD-G18-1C1-S	VUVS	20	NO	Válvula de 5/2 vías, monoestable	Muelle neumático	G 1/8	550 l/min	SI Con bobina 24V DC	SI	Interno	24 V DC	Patrón de conexiones forma C, según EN 175301-803
	PDI211157	8043219	VUVS-LK25-B52-D-G14-1B2-S	VUVS	25	NO	Válvula de 5/2 vías, biestable	-	G 1/4	1000 l/min	SI Con bobina 24V DC	SI	Interno	24 V DC	Conexión eléctrica, patrón de conexiones forma B, estándar industrial
	PDI211156	8043218	VUVS-LK25-M52-AD-G14-1B2-S	VUVS	25	NO	Válvula de 5/2 vías, monoestable	Muelle neumático	G 1/4	1001 l/min	SI Con bobina 24V DC	SI	Interno	24 V DC	Conexión eléctrica, patrón de conexiones forma B, estándar industrial

CONTROL NEUMÁTICO

ACCESORIOS ELECTROVÁLVULAS

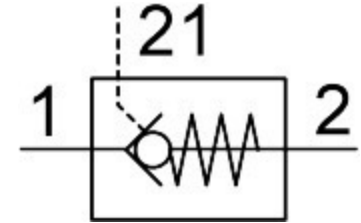


Código Risoul	Número de parte Orange	Código del producto	Descripción
PDI211184	4527	MSFG-24/42-50/60	Bobina magnética, conector según estándar industrial, forma B, tensión de funcionamiento 24 V DC, 42 V AC, incluye caja toma corriente
PDI218356	6720	MSFW-110-50/60	Bobina magnética, conector según estándar industrial, forma B, tensión de funcionamiento 110 V AC, incluye caja toma corriente
PDI208081	8025330	VACS-C-C1-1	Bobina magnética, sin caja tomacorriente, esquema de conexiones según EN 175301-803 forma C, 12 V DC
PDI208083	8025334	VACS-C-C1-16B	Bobina magnética, sin caja tomacorriente, esquema de conexiones según EN 175301-803 forma C, 110/120 V AC
PDI213135	151687	MSSD-EB	Caja tomacorriente, conexión eléctrica 1 zócalo forma C según EN 175301-803, 3 polos
PDI213097	34431	MSSD-F	Caja tomacorriente, conexión eléctrica 1 zócalo forma B estándar industrial 11 mm



CONTROL NEUMÁTICO

VÁLVULAS ANTIRRETORNO



Código Risoul	Número de parte Orange	Código del producto	Descripción	Conexión neumática, 2	Conexión neumática 1	Puerto de pilotaje
PDI213474	530031	HGL-1/4-B	Válvula antirretorno pilotada	Rosca exterior G 1/4	Conexión igual a la conexión 1 o 2	G 1/8
PDI213473	530030	HGL-1/8-B	Válvula antirretorno pilotada	Rosca exterior G 1/8	Conexión igual a la conexión 1 o 3	M5
PDI213475	530032	HGL-3/8-B	Válvula antirretorno pilotada	Rosca exterior G3/8	Conexión igual a la conexión 1 o 4	G1/4

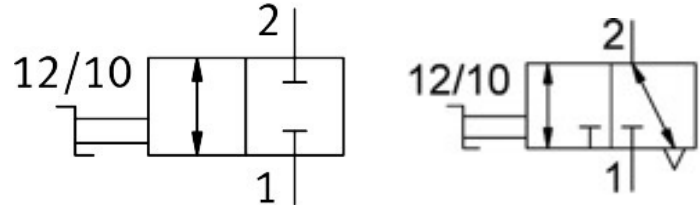





Código Risoul	Número de parte Orange	Código del producto	Descripción	Conexión neumática, 2	Conexión neumática 1
PDI221264	153463	H-QS-6	Válvula de antirretorno	QS-6 Manguera 6 mm	QS-6 Manguera 6 mm

CONTROL NEUMÁTICO

VÁLVULAS DE CIERRE 2/2 Y 3/2

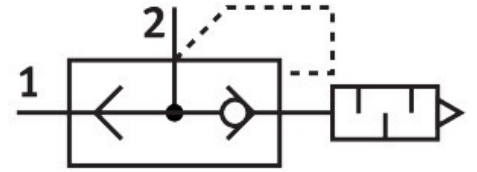
Accionamiento Manual



	Código Risoul	Número de parte Orange	Código del producto	Descripción	Conexión neumática 1	Conexión neumática 2
	PDI221270	153469	HE-2-QS-10	Válvula de 2/2 vías	Racor de conexión de 10 mm	Mismo tamaño conexión neumática 1
	PDI221268	153467	HE-2-QS-6	Válvula de 2/2 vías	Racor de conexión de 6 mm	Mismo tamaño conexión neumática 1
	PDI221269	153468	HE-2-QS-8	Válvula de 2/2 vías	Racor de conexión de 8 mm	Mismo tamaño conexión neumática 1
	PDI221281	153480	HE-3-1/4-QS-8	Válvula de 3/2 vías	Rosca exterior R1/4	Racor de conexión de 8 mm
	PDI221280	153479	HE-3-1/8-QS-6	Válvula de 3/2 vías	Rosca exterior R1/8	Racor de conexión de 6 mm
	PDI221278	153477	HE-3-QS-10	Válvula de 3/2 vías	Racor de conexión de 10 mm	Mismo tamaño conexión neumática 1
	PDI221276	153475	HE-3-QS-6	Válvula de 3/2 vías	Racor de conexión de 6 mm	Mismo tamaño conexión neumática 1
	PDI221277	153476	HE-3-QS-8	Válvula de 3/2 vías	Racor de conexión de 8 mm	Mismo tamaño conexión neumática 1

CONTROL NEUMÁTICO



VÁLVULAS DE ESCAPE RÁPIDO



Código Risoul	Número de parte Orange	Código del producto	Descripción	Conexión
PDI220194	6753	SEU-1/4	Válvula de escape rápido	G1/4
PDI220148	4616	SEU-1/8	Válvula de escape rápido	G1/8

PISTOLAS DE AIRE COMPRIMIDO

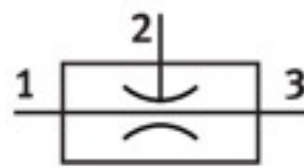
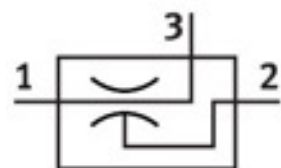
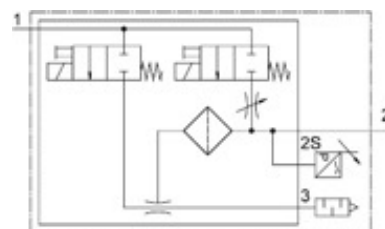


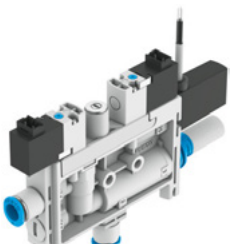


	Código Risoul	Número de parte Orange	Código del producto	Descripción	Conexión	Material del cuerpo
	PDI221469	184318	LSP-1/4-C	Pistola economizadora de aire, operación de soplado dosificable	Rosca interior G1/4	Reforzado con PA6
	PDI220364	35528	LSP-1/4-D	Pistola economizadora de aire	Rosca interior G1/4	Aleación de aluminio forjado

CONTROL NEUMÁTICO

CONTROL NEUMÁTICO

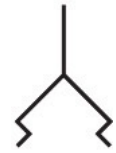
GENERADORES DE VACÍO



	Código Risoul	Número de parte Orange	Código del producto	Descripción	Conexiones	Diámetro nominal de la tobera Laval	Válvula para vacío	Caudal de aspiración máximo contra atmósfera	Salida	Valores característicos de las bobinas	Conexión eléctrica
	PDI198370	8049054	OVEL-10-H-15-PQ-VQ6-UA-C-A-V1PNLK-H3	Generador de vacío	Rápida 6 mm, Conexión de vacío Abierto	0.95 mm	Normalmente cerrada	21 l/min	PNP/NPN conmutable	24 V DC: 1,0 W	Conector individual M8, 3 pines
	PDI198369	8049053	OVEL-7-H-15-PQ-VQ4-UA-C-A-V1PNLK-H3	Generador de vacío	Rápida 4 mm, Conexión de vacío Abierto	0,7 mm	Normalmente cerrada	17 l/min	PNP/NPN conmutable	24 V DC: 1,0 W	Conector individual M8, 3 pines
	PDI221675	193553	VN-07-M-I3-PQ2-VQ2	Generador de vacío, alto vacío/en línea	Rápida 6 mm, Conexión de vacío Racor rápido roscado QS-6	0.7 mm	-	13.5 l/min	-	-	-
	PDI221655	193502	VN-14-H-T4-PI4-VI5-RI5	Generador de vacío, Alto vacío/estándar	Rosca interior G1/8 Conexión de vacío Rosca interior G1/4 Conexión de escape Rosca interior G1/4	1,4 mm	-	51.6 l/min	-	-	-

CONTROL NEUMÁTICO

VENTOSAS



	Código Risoul	Número de parte Orange	Código del producto	Tipo	Material	Diametro	Conexión
	PDI209733	1376604	VAS-15-1/8-SI-B	Redonda, plana	VMQ (silicona)	15mm	G1/8
	PDI211248	34587	VAS-30-1/8-NBR	Redonda, plana	NBR	30mm	G1/8
	PDI209735	1377752	VAS-30-1/8-SI-B	Redonda, plana	VMQ (silicona)	30mm	G1/8
	PDI221392	173439	VAS-5-M5-NBR	Redonda, plana	NBR	5mm	M5
	PDI212969	1395671	VASB-15-1/8-PUR-B	Redonda, fuelle de 1,5 pliegues	POLIURETANO	15mm	G1/8
	PDI212970	1395690	VASB-30-1/8-PUR-B	Redonda, fuelle de 1,5 pliegues	POLIURETANO	30mm	G1/8
	PDI209734	1377637	VASB-30-1/8-SI-B	Redonda, fuelle de 1,5 pliegues	VMQ (silicona)	30mm	G1/8
	PDI219020	1373812	VASB-55-1/4-SI-B	Redonda, fuelle de 1,5 pliegues	VMQ (silicona)	55mm	G1/4

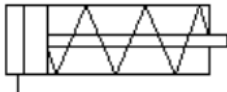
ACTUADORES NEUMÁTICOS

¿CÓMO CALCULAR EL ACTUADOR ÓPTIMO PARA CADA APLICACIÓN?

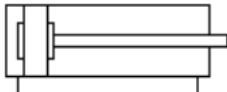
La forma sencilla, intuitiva, paso a paso será mediante software además le permitirá ahorrar costos por sobredimensionamiento.

- **Pneumatic Simulation**
[Enlace directo: https://www.festo.com/mx/es/x/pneumatic-simulation](https://www.festo.com/mx/es/x/pneumatic-simulation)
- Directamente desde la página de Festo:
Herramientas de ingeniería de Festo buscamos la herramienta que dice: **Pneumatic Simulation**

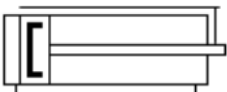
Cilindro con vástago de simple efecto



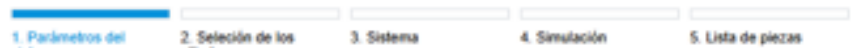
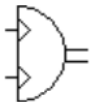
Cilindro de doble efecto



Actuadores con guía



Actuadores con movimiento giratorio



Los parámetros del sistema - base para la selección

s
 quiero alcanzar este tiempo de posicionamiento

Con válvula de estrangulación de retención
 Regulación básica del cilindro

mm
 Longitud de carrera requerida

deg
 Ángulo de instalación

extender
 retirar
 Dirección del movimiento

bar
 Presión de funcionamiento

m
 m
 Largo del tubo flexible / Equipo de mantenimiento

10 kg
 N
 N
 Masa en movimiento / fuerza de impacto adicional / fuerza de fricción adicional



Ideas de cilindros Festo - Accionamientos para cada aplicación

Solo ajustable amortiguación de fin de carrera neumática (PPV) ONLY
 Solo accionamiento sin vástago
 Solo vástago pasante (modelo especial S2)
 Solo asegurado contra rotación
 solo en: Longitud de carrera requerida 200 [mm]
 solo en: Carrera variable
 Diámetro del émbolo elegido:

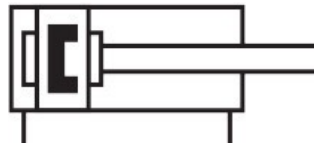
Lista de piezas

Tipo	Denominación	Nº de art.
	DFM-32-200-P-A-GF cilindro guiado	170663
	GRLA-118-QS-0-D válvula de estrangulación y anémometro	193145
	PUN-SX1.25-BL tubo flexible de material sintético	159666
	QS-118-0 racor rápido roscado	153004
	VUVG-L14-852-ZT-G18-1P3 electroválvula	566589
	U-118 silenciador	2307
	QS-118-0 racor rápido roscado	153004
	PUN-SX1.25-BL tubo flexible de material sintético	159666

ACTUADORES NEUMÁTICOS

CILINDROS GUIADOS

- Cilindro de doble efecto

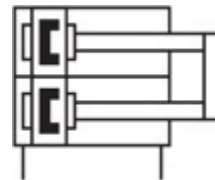


Cilindro compacto, de doble efecto, basado en ISO 21287

Código Risoul	Número de parte Orange	Código del producto	Diámetro del émbolo	Carrera	Tipo de rosca del vástago	Amortiguación	Detección de posiciones
PDI213512	536212	ADN-12-10-I-P-A	12 mm	10mm	Vástago con rosca interior	Anillos/placas amortiguadores elásticos en ambos lados	Sensor de proximidad
PDI213527	536228	ADN-16-15-I-P-A	16mm	15mm	Vástago con rosca interior	Anillos/placas amortiguadores elásticos en ambos lados	Sensor de proximidad
PDI213557	536260	ADN-25-10-I-P-A	25mm	10mm	Vástago con rosca interior	Anillos/placas amortiguadores elásticos en ambos lados	Sensor de proximidad
PDI213569	536273	ADN-32-30-A-P-A	32mm	30mm	Rosca exterior	Anillos/placas amortiguadores elásticos en ambos lados	Sensor de proximidad
PDI213598	536303	ADN-40-25-I-P-A	40mm	25mm	Vástago con rosca interior	Anillos/placas amortiguadores elásticos en ambos lados	Sensor de proximidad

CILINDROS COMPACTOS

- Cilindro de doble efecto
- Potente actuador de doble émbolo
- El minicarro más corto disponible en el mercado
- Guía de rodamiento de bolas de gran precisión

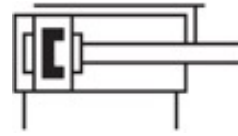


Código Risoul	Número de parte Orange	Código del producto	Diámetro del émbolo mm	Carrera mm	Amortiguación	Detección de posiciones	Conexión neumática
PDI207518	8085134	DGST-16-50-PA	16	50	Amortiguación por topes elásticos/placas en ambos lados	Para sensor de proximidad	M5

ACTUADORES NEUMÁTICOS

CILINDROS GUIADOS

- Anillos amortiguadores/placas amortiguadoras elásticos en ambos lados
- Detección de posiciones para sensor de proximidad

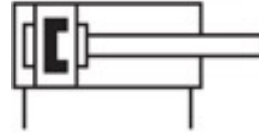


Código Risoul	Número de parte Orange	Código del producto	Diámetro del émbolo mm	Carrera mm	Tipo de guía
PDI212268	170825	DFM-12-20-P-A-GF	12	20	Guía de deslizamiento
PDI213265	170901	DFM-12-25-P-A-KF	12	25	Guía de rodamiento de bolas
PDI212272	170829	DFM-12-50-P-A-GF	12	50	Guía de deslizamiento
PDI212276	170833	DFM-16-20-P-A-GF	16	20	Guía de deslizamiento
PDI212277	170834	DFM-16-25-P-A-GF	16	25	Guía de deslizamiento
PDI212281	170838	DFM-16-80-P-A-GF	16	80	Guía de deslizamiento
PDI213284	170920	DFM-20-80-P-A-KF	20	80	Guía de rodamiento de bolas
PDI212304	170861	DFM-32-125-P-A-GF	32	125	Guía de deslizamiento

ACTUADORES NEUMÁTICOS

CILINDROS NORMALIZADOS

- Cilindro de doble efecto
- Cilindro redondo
- Basado en ISO 6432
- Ver detalles de acoplamiento en página #33

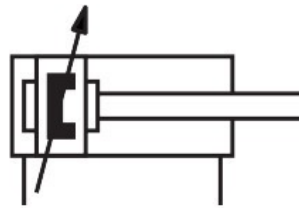


Código Risoul	Número de parte Orange	Código del producto	Diámetro del émbolo mm	Carrera mm	Tipo de rosca del vástago	Amortiguación	Detección de posiciones	Conexión neumática	Acoplamiento para vástagos	
PDI211207	19183	DSNU-10-10-P-A	10	10	Rosca exterior M4	Anillos amortiguadores/placas amortiguadoras elásticas en ambos lados	Para sensor de proximidad	M5	HorquillaSG-M4	Cabeza de rótula SGS-M4
PDI211019	1908252	DSNU-10-20-P-A		20						
PDI211208	19184	DSNU-10-25-P-A		25						
PDI211209	19185	DSNU-10-40-P-A		40						
PDI211211	19187	DSNU-10-80-P-A		80						
PDI212180	33973	DSNU-16-25-PPV-A	16	25	Rosca exterior M6	Amortiguación neumática, regulable en ambos lados		G1/8	HorquillaSG-M6	Cabeza de rótula SGS-M6
PDI212152	19229	DSNU-16-40-PPV-A		40						
PDI212159	19236	DSNU-20-40-PPV-A	20	40	Rosca exterior M8	Amortiguación neumática, regulable en ambos lados		G1/8	HorquillaSG-M8	Cabeza de rótula SGS-M8
PDI212160	19237	DSNU-20-50-PPV-A		50						
PDI212182	33975	DSNU-25-25-PPV-A	25	25	Rosca exterior M10x1,25	Amortiguación neumática, regulable en ambos lados		G1/8	Horquilla SG-M10X1,25	Cabeza de rótula SGS-M10X1,25
PDI212169	19246	DSNU-25-50-PPV-A		50						
PDI212170	19247	DSNU-25-80-PPV-A		80						
PDI221775	196024	DSNU-32-100-PPV-A	32	100	Rosca exterior M10x1,25	Amortiguación neumática, regulable en ambos lados	G1/8	Horquilla SG-M10X1,25	Cabeza de rótula SGS-M10X1,25	
PDI221773	196022	DSNU-32-50-PPV-A		50						
PDI221774	196023	DSNU-32-80-PPV-A		80						
Cilindro Normado Tipo S Corto , con conexión de aire comprimido transversal, culata posterior										
PDI206041	5216088	DSNU-S-16-15-P-A-MQ	16	15	Rosca exterior M6	Amortiguación por topes elásticos/placas en ambos lados	Para sensor de proximidad	M5	HorquillaSG-M6	Cabeza de rótula SGS-M6
PDI206058	5217243	DSNU-S-16-80-PPS-A-MQ	16	80		M5				
PDI206113	5228452	DSNU-S-25-25-PPS-A-MX	25	25	Rosca exterior M10x1,25	Amortiguación neumática, regulable en ambos lados		G1/8	Horquilla SG-M10X1,25	Cabeza de rótula SGS-M10X1,25
PDI206116	5228455	DSNU-S-25-50-PPS-A-MX	25	50	Rosca exterior M10x1,25			G1/8		

ACTUADORES NEUMÁTICOS

CILINDROS NORMALIZADOS

- Cilindro de doble efecto
- ISO 15552
- Ver detalles de acoplamiento en página #33



Código Risoul	Número de parte Orange	Código del producto	Diámetro del émbolo mm	Carrera mm	Tipo de rosca del vástago	Amortiguación	Detección de posiciones	Conexión neumática	Acoplamiento para vástagos	
PDI211871	1376422	DSBC-32-25-PP-VA-N3	32	25	Rosca exterior M10x1,25	Amortiguación neumática, regulable en ambos lados	Para sensor de proximidad	G1/8	Horquilla SG-M10X1,25	Cabeza de rótula SGS-M10X1,25
PDI211874	1376425	DSBC-32-80-PP-VA-N3	32	80	Rosca exterior M10x1,25	Amortiguación neumática, regulable en ambos lados	Para sensor de proximidad	G1/8	Horquilla SG-M10X1,25	Cabeza de rótula SGS-M10X1,25
PDI211896	1376657	DSBC-40-40-PP-VA-N3	40	40	Rosca exterior M12x1,25	Amortiguación neumática, regulable en ambos lados	Para sensor de proximidad	G1/4	Horquilla SG-M12X1,25	Cabeza de rótula SGS-M12X1,25
PDI211897	1376658	DSBC-40-50-PP-VA-N3	40	50	Rosca exterior M12x1,25	Amortiguación neumática, regulable en ambos lados	Para sensor de proximidad	G1/4	Horquilla SG-M12X1,25	Cabeza de rótula SGS-M12X1,25
PDI211898	1376659	DSBC-40-80-PP-VA-N3	40	80	Rosca exterior M12x1,25	Amortiguación neumática, regulable en ambos lados	Para sensor de proximidad	G1/4	Horquilla SG-M12X1,25	Cabeza de rótula SGS-M12X1,26
PDI211849	1366950	DSBC-50-50-PP-VA-N3	50	50	Rosca exterior M16x1,5	Amortiguación neumática, regulable en ambos lados	Para sensor de proximidad	G1/4	Horquilla SG-M16X1,5	Cabeza de rótula SGS-M16X1,5
PDI209922	2125492	DSBC-63-60-PP-VA-N3	63	60	Rosca exterior M16x1,5	Amortiguación neumática, regulable en ambos lados	Para sensor de proximidad	G3/8	Horquilla SG-M16X1,5	Cabeza de rótula SGS-M16X1,5

ACCESORIOS PARA CILINDROS NORMALIZADOS

	Código Risoul	Número de parte Orange	Código del producto	Rosca
	PDI213067	6144	Horquilla SG-M10X1,25	Interior M10X1,25
	PDI213068	6145	Horquilla SG-M12X1,25	Interior M12X1,25
	PDI213069	6146	Horquilla SG-M16X1,5	Interior M16X1,5
	PDI212099	6147	Horquilla SG-M20X1,5	Interior M20X1,5
	PDI227553	3110	Horquilla SG-M6	Interior M6
	PDI213070	9261	Cabeza de rótula SGS-M10X1,25	Interior M10X1,25
	PDI213071	9262	Cabeza de rótula SGS-M12X1,25	Interior M12X1,25
	PDI213072	9263	Cabeza de rótula SGS-M16X1,5	Interior M16X1,5
	PDI212105	9255	Cabeza de rótula SGS-M8	Interior M8

TRANSPORTACIÓN DEL AIRE

¿QUÉ RACOR ES EL ADECUADO PARA CADA ROSCA?

El aire comprimido debe estar siempre tan limpio que no provoque fallos de funcionamiento ni daños. Así, la amplia gama de aplicaciones del aire comprimido plantea las exigencias más diversas en cuanto a la calidad del aire comprimido.

Rosca métrica

- Estas roscas equivalen a las roscas G y se montan en roscas métricas cilíndricas
- Montaje hermético mediante junta tórica.



Rosca exterior métrica



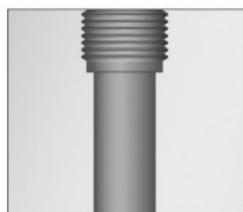
Rosca interior métrica

Rosca G según DIN ISO 228-1

- Rosca más corta
- Profundidad de montaje constante
- Anillo de junta reemplazable
- Junta frontal
- Reutilizable varias veces, gracias al anillo de junta reemplazable



Rosca exterior G



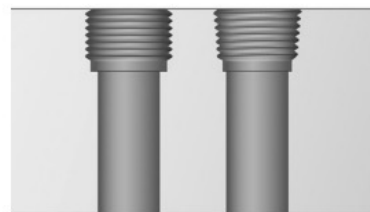
Rosca exterior G

Rosca R según EN 10226-1 e ISO 7/1

- Rosca autobloqueante.
- Sellado de la rosca.
- No precisa superficie hermetizante adicional.
- Dimensiones más compactas por prescindir de escalonamiento para superficie hermetizante.
- Reutilizable hasta 5 veces.



Rosca exterior R



Rosca interior G Rosca interior R

Nota: En la combinación de rosca exterior R y rosca interior G pueden producirse fugas si la rosca interior G se fabrica de modo impreciso o si presenta una tolerancia límite desfavorable. En este caso se necesitará un sellado adicional, p. ej., con una cinta hermetizante.

Todas las roscas R están revestidas con un medio de obturación. Este revestimiento reemplaza al habitual anillo de junta. Enroscar simplemente con la mano la rosca R y apretar con una llave de horquilla dando 1 ó 2 vueltas. El racor se puede volver a enroscar hasta cinco veces. En el caso de las roscas R, al enroscarlas varias veces hay que prestar atención a que el polvo abrasivo del revestimiento del medio de obturación no penetre en el sistema de aire comprimido.

TRANSPORTACIÓN DEL AIRE

RACORES UNION O REDUCTOR

- Unión o reductor
- Número de conexiones de alimentación: 1
- Número de salidas: 1



Código Risoul	Número de parte	Código del producto	Descripción	Conexión a manguera	
				A	B
PDI213168	153031 (3)	QS-4	Conector enchufable	4	4
PDI213169	153032 (3)	QS-6	Conector enchufable	6	6
PDI213170	153033 (3)	QS-8	Conector enchufable	8	8
PDI213171	153034 (3)	QS-10	Conector enchufable	10	10
PDI213172	153035 (3)	QS-12	Conector enchufable	12	12
PDI213173	153037 (3)	QS-6-4	Conector enchufable reductor	6	4
PDI213174	153038 (3)	QS-8-6	Conector enchufable reductor	8	6
PDI213175	153039 (3)	QS-10-8	Conector enchufable reductor	10	8
PDI213176	153040 (3)	QS-12-10	Conector enchufable reductor	12	10

(3) Se venden en múltiplos de 10 piezas

CONECTOR TAPÓN CIEGO



Código Risoul	Número de parte	Código del producto	Descripción	Conexión a manguera	
				A	B
PDI212204	153268 (3)	QSC-6H	Tapón ciego	NA	6

(3) Se venden en múltiplos de 10 piezas

TRANSPORTACIÓN DEL AIRE

RACORES T

- Unión en T QST
- Número de conexiones de alimentación: 1
- Número de salidas: 2

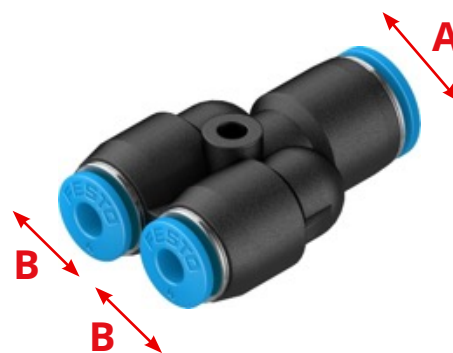


Código Risoul	Número de parte	Código del producto	Descripción	Conexión a manguera	
				A	B
PDI213233	153128 (3)	QST-4	Unión en T	4	4
PDI213234	153129 (3)	QST-6	Unión en T	6	6
PDI213235	153130 (3)	QST-8	Unión en T	8	8
PDI213236	153131 (3)	QST-10	Unión en T	10	10
PDI213237	153132 (3)	QST-12	Unión en T	12	12

(3) Se venden en múltiplos de 10 piezas

RACORES Y

- Unión en Y QSY
- Número de conexiones de alimentación: 1
- Número de salidas: 2



Código Risoul	Número de parte	Código del producto	Descripción	Conexión a manguera	
				A	B
PDI213243	153149 (3)	QSY-6	Unión rápida en Y	6	6
PDI213244	153150 (3)	QSY-8	Unión rápida en Y	8	8

(3) Se venden en múltiplos de 10 piezas

TRANSPORTACIÓN DEL AIRE

RACOR RÁPIDO PASAMUROS

- Rosca exterior con hexágono exterior



Código Risoul	Número de parte	Código del producto	Descripción	Conexión a manguera	
				A	B
PDI213252	153158 (3)	QSS-6	Racor pasamuros con collar fijo	6	6

(3) Se venden en múltiplos de 10 piezas

RACOR RÁPIDO

- Rosca exterior con hexágono exterior



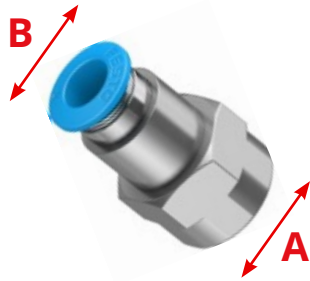
Código Risoul	Número de parte	Código del producto	Conexión a manguera	
			A	B
PDI212403	190644 (3)	QS-1/4-4	R 1/4	4
PDI220372	130674 (3)	QS-1/8-4-100	R 1/8	4
PDI220374	130677 (3)	QS-1/4-6-100	R 1/4	6
PDI220373	130675 (3)	QS-1/8-6-100	R 1/8	6
PDI212404	190645 (3)	QS-3/8-6	R 3/8	6
PDI213338	186099 (3)	QS-G1/4-8	G 1/4	8
PDI211286	130678 (3)	QS-1/4-8-50	R 1/4	8
PDI211285	130676 (3)	QS-1/8-8-50	R 1/8	8
PDI213143	153006 (3)	QS-3/8-8	R 3/8	8
PDI212405	190646	QS-1/2-10	R 1/2	10
PDI213144	153007 (3)	QS-1/4-10	R 1/4	10
PDI212402	190643 (3)	QS-1/8-10	R 1/8	10
PDI213145	153008 (3)	QS-3/8-10	R 3/8	10
PDI213147	153010	QS-1/2-12	R 1/2	12
PDI212260	164980 (3)	QS-1/4-12	R 1/4	12
PDI213146	153009 (3)	QS-3/8-12	R 3/8	12
PDI213148	153011	QS-1/2-16	R 1/2	16

(3) Se venden en múltiplos de 10 piezas

TRANSPORTACIÓN DEL AIRE

RACOR RÁPIDO

Roscado interior con hexágono exterior



Código Risoul	Número de parte	Código del producto	Conexión a manguera	
			A	B
PDI213163	153026 (3)	QSF-1/4-8-B	G 1/4	8

(3) Se venden en múltiplos de 10 piezas

RACOR RÁPIDO ROSCADO SERIE MINI QSM

Rosca exterior con hexágono exterior

- Para el montaje compacto en espacios reducidos



Código Risoul	Número de parte	Código del producto	Descripción	Conexión a manguera	
				A	B
PDI213260	153304 (3)	QSM-M5-4	Racor rápido con rosca exterior con hexágono exterior	M5	4
PDI213261	153306 (3)	QSM-M5-6	Racor rápido con rosca exterior con hexágono exterior	M5	6
PDI213943	153321 (3)	QSM-M7-6-I	Racor rápido con rosca exterior con hexágono interior	M7	6

(3) Se venden en múltiplos de 10 piezas

TRANSPORTACIÓN DEL AIRE

RACOR RÁPIDO EN L MANGUERA A MANGUERA



Código Risoul	Número de parte	Código del producto	Conexión a manguera	
			A	B
PDI213198	153071 (3)	QSL-6	6	6
PDI227557	153072 (3)	QSL-8	8	8
PDI213199	153073 (3)	QSL-10	10	10
PDI213200	153074 (3)	QSL-12	12	12

(3) Se venden en múltiplos de 10 piezas

RACOR RÁPIDO ROSCADO EN L

QSML Rosca exterior con hexágono exterior, orientable



Código Risoul	Número de parte	Código del producto	Conexión a manguera	
			A	B
PDI212214	153333 (3)	QSML-M5-4	M5	4
PDI212216	153335 (3)	QSML-M5-6	M5	6

(3) Se venden en múltiplos de 10 piezas

TRANSPORTACIÓN DEL AIRE

RACOR RÁPIDO ROSCADO EN L

Rosca exterior con hexágono exterior orientable.



Código Risoul	Número de parte	Código del producto	Conexión	
			A	B
PDI212413	190661	QSL-1/2-10	R 1/2	10
PDI213190	153054	QSL-1/2-12	R 1/2	12
PDI213187	153051 (3)	QSL-1/4-10	R 1/4	10
PDI212261	164981 (3)	QSL-1/4-12	R 1/4	12
PDI213183	153047 (3)	QSL-1/4-6	R 1/4	6
PDI213185	153049 (3)	QSL-1/4-8	R 1/4	8
PDI212410	190658 (3)	QSL-1/8-10	R 1/8	10
PDI213181	153045 (3)	QSL-1/8-4	R 1/8	4
PDI213182	153046 (3)	QSL-1/8-6	R 1/8	6
PDI213184	153048 (3)	QSL-1/8-8	R 1/8	8
PDI213188	153052 (3)	QSL-3/8-10	R 3/8	10
PDI213189	153053 (3)	QSL-3/8-12	R 3/8	12
PDI213186	153050 (3)	QSL-3/8-8	R 3/8	8

(3) Se venden en múltiplos de 10 piezas

TRANSPORTACIÓN DEL AIRE

MANGUERAS

- Mangueras de poliuretano
- (1) Se venden en tramos de 50 metros
- (2) Se venden en tramos de 20 metros

Colores



Azul



Natural



Negro



Azul translúcido

Código Risoul	Número de parte Orange	Código del producto	Diametro mm	Color
PDI213413	197383 (1)	PUN-H-4X0,75-BL	4	Azul
PDI213740	558257 (2)	PUN-H-4X0,75-BL-500	4	Azul
PDI209219	8048682 (2)	PUN-H-6X1-TBL-500	6	Azul translúcido
PDI211179	8048681 (1)	PUN-H-6X1-TBL	6	Azul translúcido
PDI213407	197377 (1)	PUN-H-6X1-NT	6	Natural
PDI213414	197384 (1)	PUN-H-6X1-BL	6	Azul
PDI213421	197391 (1)	PUN-H-6X1-SW	6	Negro
PDI213741	558258 (2)	PUN-H-6X1-BL-500	6	Azul
PDI209228	8048692 (2)	PUN-H-8X1,25-TBL-400	8	Azul translúcido
PDI211180	8048691 (1)	PUN-H-8X1,25-TBL	8	Azul translúcido
PDI213408	197378 (1)	PUN-H-8X1,25-NT	8	Natural
PDI213415	197385 (1)	PUN-H-8X1,25-BL	8	Azul
PDI213742	558259 (2)	PUN-H-8X1,25-BL-400	8	Azul
PDI213416	197386 (1)	PUN-H-10X1,5-BL	10	Azul
PDI213743	558260 (2)	PUN-H-10X1,5-BL-300	10	Azul
PDI213417	197387 (1)	PUN-H-12X2-BL	12	Azul
PDI213744	558261 (2)	PUN-H-12X2-BL-200	12	Azul
PDI220558	558268 (2)	PUN-H-12X2-NT-200	12	Natural
PDI213418	197388 (1)	PUN-H-16X2,5-BL	16	Azul

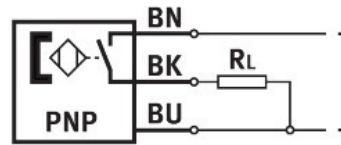
TRANSPORTACIÓN DEL AIRE

SILENCIADORES

	Código Risoul	Número de parte	Código del producto	Conexión neumática	Nivel de presión acústica dB(A)	Caudal contra atmósfera
	PDI206342	1206622	AMTE-M-H-G18	G1/8	92 dB(A)	615 l/min
	PDI206343	1206623	AMTE-M-H-G14	G1/4	95 dB(A)	1000 l/min
	PDI212448	534224	U-3/8-20	G3/8	82 dB(A)	6.000 l/min
	PDI212449	534225	U-1/2-20	G1/2	82 dB(A)	10300 l/min
	PDI219402	534222	U-1/8-50	G1/8	74 dB(A)	2.000 l/min
	PDI219403	534223	U-1/4-20	G1/4	76 dB(A)	3.300 l/min




SENSORES

SENSORES DE PROXIMIDAD



Código Risoul	Número de parte	Código de producto	Descripción	Salida	Salida de conmutación	Tensión de funcionamiento	Longitud del cable[m]
PDI209286	574335	SMT-8M-A-PS-24V-E-2,5-OE	Sensor de proximidad -magneto-resistivo	PNP	Normalmente abierto trifilar	24 V DC	2,5

CABLE DE CONEXIÓN PARA VÁLVULAS

	Código Risoul	Número de parte	Código de producto	Descripción	Técnica de conexión a la izquierda, lado del equipo de campo	Salida del cable	Número de contactos/hilos	Indicación	Longitud del cable [m]	Técnica de conexión a la derecha, lado de control
	PDI214526	566660	NEBV-H1G2-P-2.5-N-LE2	Conector tipo zócalo con cable	Patrón de conexiones H para zócalo	Recto	2	LED de estado de conmutación, NPN	2.5	Extremo abierto
	PDI214099	541333	NEBU-M8G3-K-2.5-LE3	Cable de conexión	Zócalo M8x1 con codificación A, EN 61076-2-104	Recto	3	-	2.5	Extremo abierto
	PDI214104	541338	NEBU-M8W3-K-2.5-LE3	Cable de conexión	Zócalo M8x1 con codificación A, EN 61076-2-104	Acodada	3	-	2.5	Extremo abierto

SEGURIDAD NEUMÁTICA

Válvula de desconexión neumática L-O-X clásica, 3 vías de 2 posiciones modelo clásica



Silenciador



Multicandado



L-O-X Clásica

- Para cumplimiento de control de energías peligrosas (LOTO) OSHA 1910.147.
- Puerto de escape de tamaño igual a o más grande que el suministro.
- Puerto de detección integrado para la verificación de la presión.
- Fácilmente identificado por el cuerpo amarillo con mango rojo.
- Válvula de 2 posiciones, empuje/jale de la mango.
- Bloqueable sólo en la posición de apagado.
- Rango de presión de 0 a 300 psig.
- Silenciador tipo de rosca Macho NPT.

VÁLVULA DE 3 VÍAS DE 2 POSICIONES					SILENCIADOR DESFOGUE			
Tamaño de puerto		Coeficiente de flujo de la válvula (CV)		Código	Catálogo de válvula	CV	Código	Catálogo
1-2	3	1-2	2-3					
3/8	3/4	4.72	3.57	PDI150328	Y1523C3002	11.5	PDI147965	5500A5003
1/2	3/4	7.1	4	PDI147964	Y1523C4002	11.5		5500A5003
3/4	3/4	8.26	4.1	PDI150329	Y1523C5012	11.5		5500A5003
Accesorio multicandado para válvula LOX						PDI150339	Catálogo	356A30

Accesorios de verificación de energía neumática



SENSOR DE PRESIÓN	
Tamaño de rosca	Tipo de conexión
1/8 NPT	M12 Micro-DC
Código	Catálogo
PDI150338	1153A30



INDICADOR DE PRESIÓN	
Tamaño de rosca	Catálogo
1/8 NPT	988A30
Código	
PDI150191	

SEGURIDAD NEUMÁTICA

Kit de filtro - Regulador - Lubricador familia MD4



- Material de policarbonato
- Filtro de 40 µm bronce sinterizado
- Dren automático
- Color oro
- Rango de presión 0-175 psig

FILTRO REGULADOR - LUBRICADOR		
Tamaño de puerto	Código	Catálogo
1/2	PDI150341	MD453PAA5B42Q



Conector



Abrazadera

CONECTORES Y ABRAZADERAS LATERALES DEL FRL		
Tamaño de puerto	Código	Catálogo abrazadera
3/8	PDI150347	R-A118-103
Tamaño de puerto	Código	Catálogo conector
3/4	PDI150346	R-118-109-6F

SUCURSALES

ZONA NORTE

Monclova

Calle Brasil No. 900
Col. Guadalupe
Monclova, Coah. C.P. 62467
Tel: (866) 631-5182, (866) 636-2075

Monterrey

Av. Sendero Divisorio #400,
Col. Casa Bella
San Nicolás de los Garza,
Nuevo León. C.P. 64260
Tel: (81) 8158-9600

Reynosa

Av. Industrial del Norte S/N Suite 107
Edificio FINSA, Suite 107
Parque Industrial del Norte
Reynosa, Tamps. C.P. 88736
Tel: (899) 921-2700

Saltillo

Luxemburgo #315
Esquina con calle Europa
Col. Virreyes Residencial
Saltillo, Coahuila C.P. 25230
Tel: (844) 439-4925 / 30

Torreón

Batallón de San Patricio 33 Nte.
Col. Ampliación Los Ángeles
Torreón, Coah. C.P. 27000
Tel: (871) 722-01-96 / 1456 / 1589

ZONA CENTRO

Cuautitlán

Av. 20 de Noviembre, No.112
Col. El Nopalito, Cuautitlán
Edo. de México. C.P. 54800
Tel: (55) 6389-1060 / 66 / 67

Cuernavaca

Calle 1 No. 64 Col. Tarianes,
Jiutepec, Morelos. C.P. 62577
Tel: (777) 329-5870

México, D.F.

Tochtli 323-3
Fracc. Industrial San Antonio
Delegación Azcapotzalco
México, CDMX C.P. 02760
Tel: (55) 5354-9090

Tampico

Carr. Tampico - Mante 302
Col. México
Tampico, Tamps. C.P. 89348
Tel: (833) 228-0707 / 0121 / 4336

Toluca

Av. Las Torres No. 15
Col. Álvaro Obregón
San Mateo Atenco,
Edo. de México. C.P. 52105
Tel: (722) 235-8510

ZONA SUR

Coatzacoalcos

Transistmica No. 1264,
Col. Obrera
Coatzacoalcos, Veracruz. C.P. 96400
Tel: (921) 215-2157 / 58 / 60 / 65

Mérida

Calle 96 No-877 x 81a y 81d
Col. Obrera Nueva Sambula
Mérida, Yucatán. C.P. 97000
Tel: (999) 176-5066 / 67

Orizaba

Av. Poniente 9 No. 1120
Col. Centro
Orizaba, Veracruz. C.P. 97000
Tel: (272) 724-6692 / 8568

Puebla

Calle 24 Nte. #804
Col. Resurgimiento (Entre calles 8 y 10 Ote)
Puebla, Puebla. C.P. 74373
Tel: (222) 246-8443 / (222) 235-6916

Veracruz

Av. Las Palmas Lote 2 y 3 Manzana 12
Esq. Araucarias
Col. Cd. Industrial Bruno Pagliai
Veracruz, Ver. C.P. 91697
Tel: (229) 981-1533 al 35, (229) 981-1572 al 74

Villahermosa

Cárdenas km. 8, parque industrial EDMAGRA,
S/N
Interior Bodega 8, R/a. Anacleto Canabal, 86280
Centro, Ciudad Villahermosa, Tabasco, México
Tel: (993) 595 4628 / (993) 595 4616

VENEDORES RESIDENTES

Gd. del Carmen

Cel: (555) 073 3011

Durando, Dgo.

Cel: (681) 101-9129

Cancún, Q. Roo.

Cel: (998) 845 1568

Iguala, Guerrero

Cel: (777) 135-8020

Matamoros, Tamaulipas

Cel: (868) 125-2832

Guadalajara

Cel: (81) 1044 4701

Nuevo Laredo, Tamaulipas

Cel: (867) 100-0802

Piedras Negras /Cd. Acuña, Coah.

Cel: (866) 112-3422

Querétaro

Cel: (56) 2555 1378

VISÍTANOS EN NUESTRAS REDES SOCIALES Y NUESTROS SITIOS WEB:



www.risoul.com.mx | tienda.risoul.com.mx

REVI-02/25