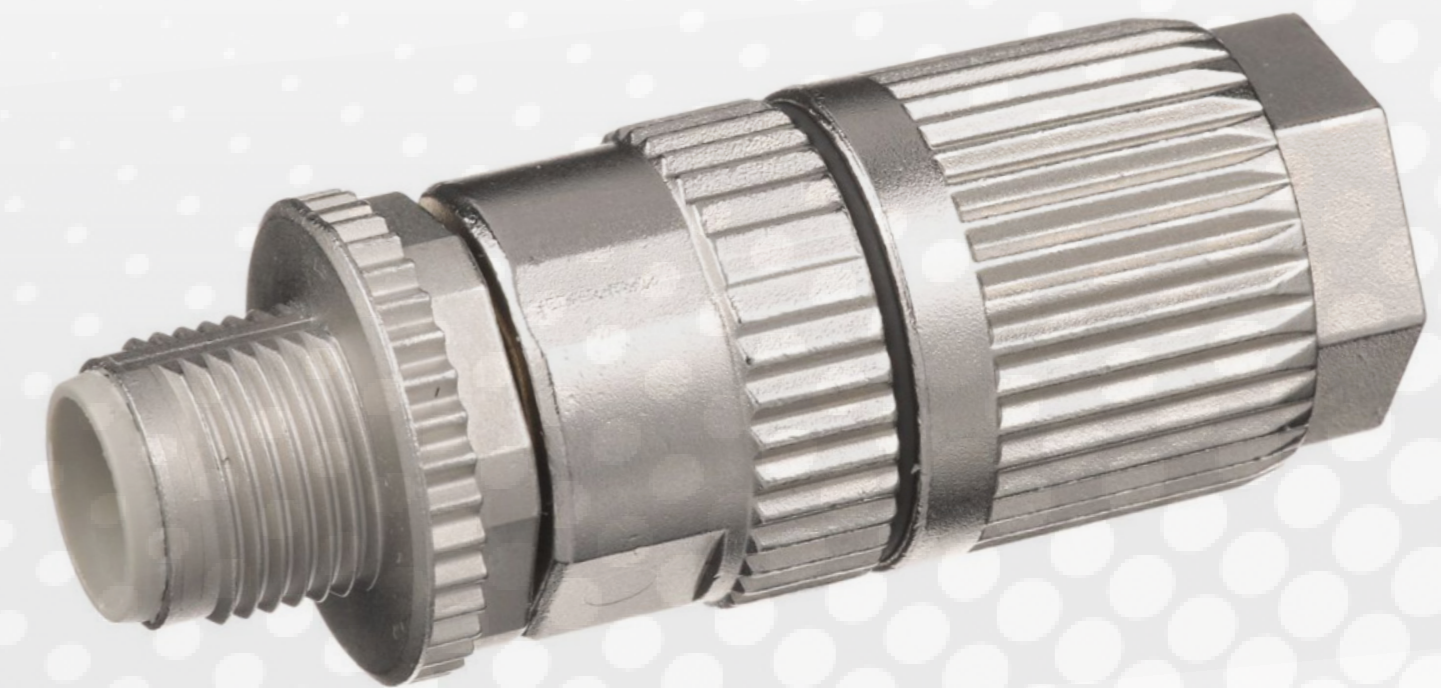


# Conector ethernet M12 D-Code



Conector Ethernet **M12 código D** IndustrialNet™. Proporciona una solución ideal para redes Ethernet industrial basadas en red (LAN) para Dispositivos de procesamiento en el piso de la planta.

Protege la integridad de Transferencia de datos Ethernet desde el conmutador o PLC hacia los dispositivos finales. Construido de una carcasa robusta con terminación a presión totalmente blindado, es ideal para utilizar en entornos de alto ruido (EMI / RFI). Cumple con la clasificación de protección de ingreso de **IP65 / IP67** para uso donde la humedad es común / requerido en la industria de alimentos y bebidas. su rango de temperatura es de -25 ° C a 85 ° C (-13 ° F a 185 ° F) para usar en aplicaciones más exigentes como instalaciones de fabricación donde las temperaturas extremas están presentes.



Numero de parte: : **ISPS5E44MFA**

Categoría 5e

Puede terminarse en segundos sin herramientas especiales y es reutilizable hasta 10 veces con el mismo calibre de cable.

## Información técnica

**Conector terminable en campo IndustrialNet™ M12 Código D**

Numero de parte: : **ISPS5E44MFA**

Categoría 5e

**Cable de cobre recomendado Categoría 5e SF/UTP**

Cable 2-pares cat 5e: **ISFCH5C02A\*-XG**

(10/100 Mbps)

**Conector Compatible Categoría 6 / 5e RJ45**

Conector: **FPS6X88MTG**

**Cumplimiento de IEC**

Cumple con IEC 61076-2-101, IEC 60532-4 e IEC 60529

### Rendimiento Eléctrico/ mecánico

Supera el desempeño y requerimientos eléctrico/ mecánico de la norma ANSI / TIA-568-C.2 Categoría 5e e ISO 11801 Clase D estándares en frecuencias de barrido de hasta 100 MHz y cumple ODVA Ethernet / IP y PROFINET.

### Cumplimiento de IP:

Clasificación IP65 / IP67

### Clasificación de temperatura:

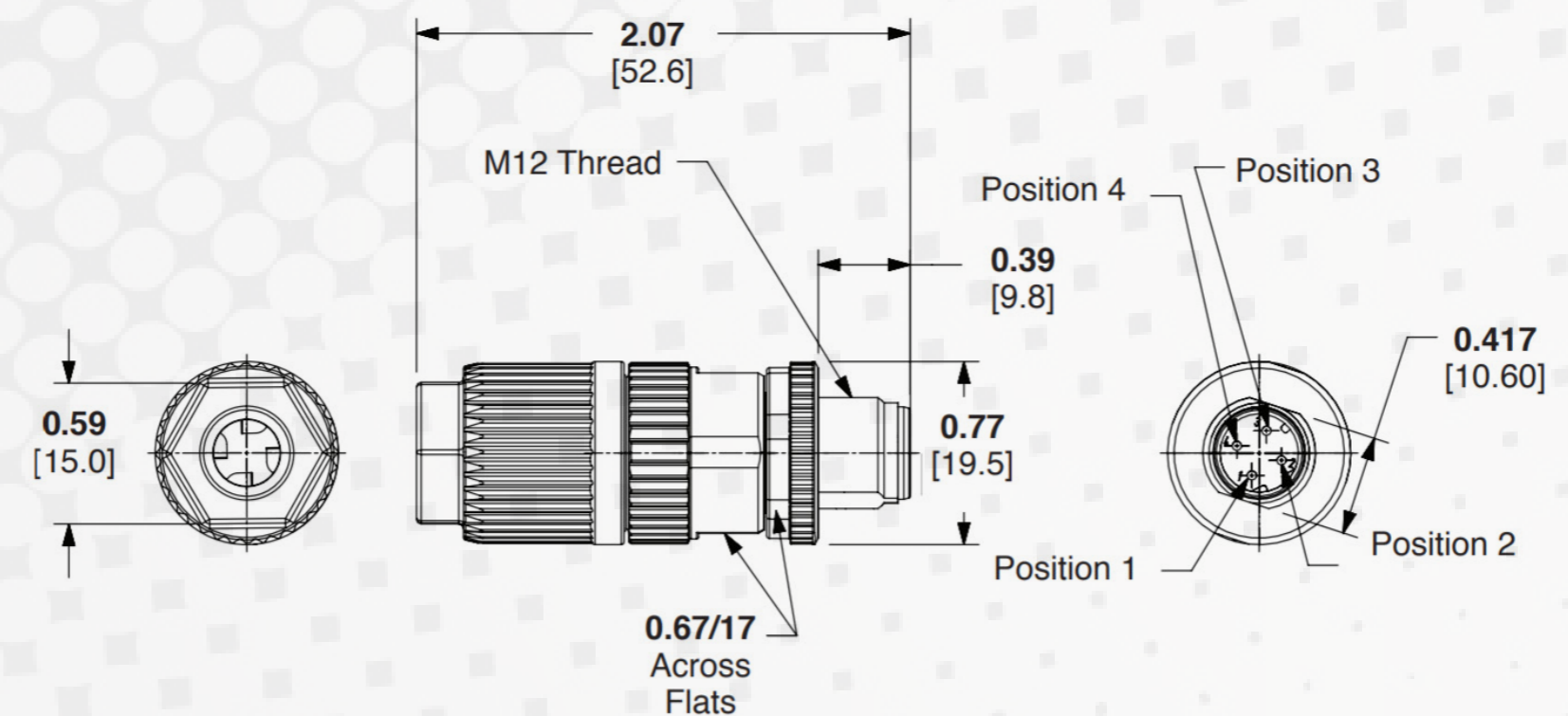
-25 ° C a 85 ° C (-13 ° F a 185 ° F)

### Esquema de cableado:

4 Hilos

### Chaqueta de cable rango de diámetro:

4,5 - 8,8 mm (0,177 - 0,346 pulgadas)



**RISOUL MX**

