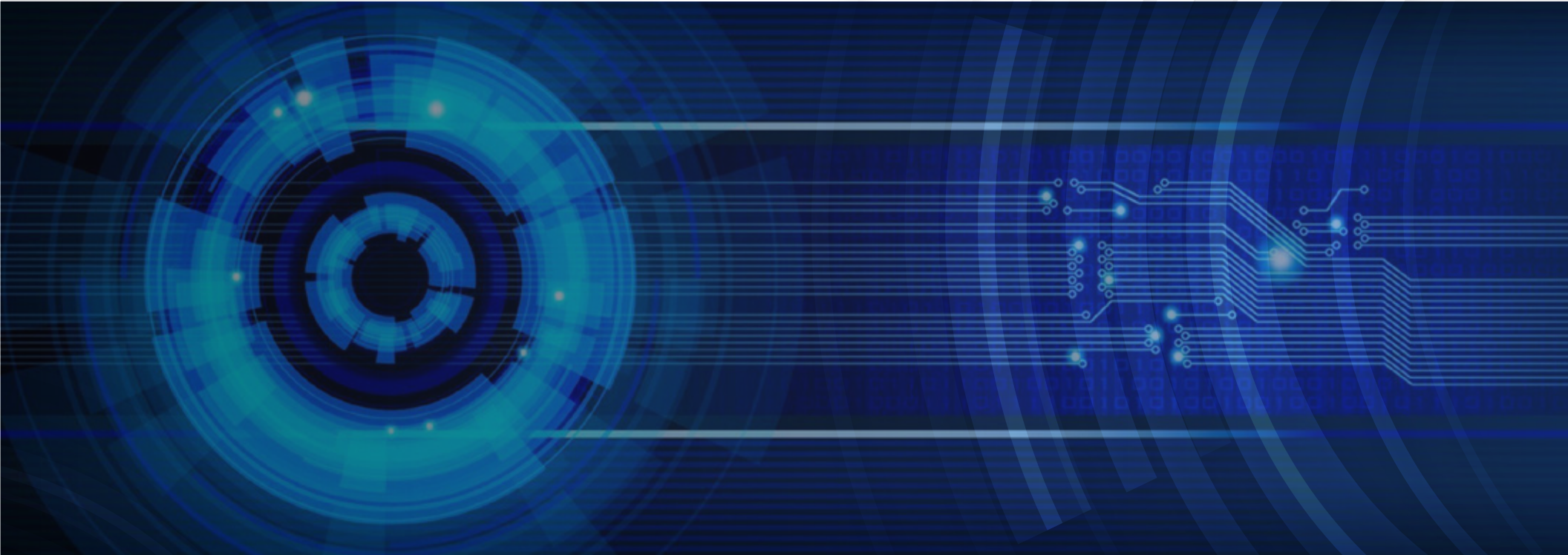




**Risoul.**  
Redes Industriales



**DYNICS**

## ÍNDICE

### Dynics Formato Pequeño

#### Módulos de Computadora Industrial

- 02 Serie MINI-S
- 03 Serie XiS
- 04 Serie PIX
- 05 Serie BTX
- 06 Serie 194

#### Monitores Industriales

- 07 Serie SW
- 08 Serie BBK

#### PC con Display Integrado

- 09 Serie HSW
- 10 Serie EX
- 11 Serie SW-BTMI
- 12 Serie SW-PIX

#### UPS Industrial

- 13 UPS

### Dynics Formato Grande

#### PC con Display Integrado

- 15 Serie CW
- 16 Serie LW
- 17 Serie UW37
- 18 Serie PWS
- 19 Serie EW
- 20 Vertistand

**DYNICS** remonta sus inicios a 1988 con la fundación de Ann Arbor Technologies. Fundada en 1997, **DYNICS** tiene 20 años creando soluciones de hardware industrial de calidad para el mercado mediante el diseño, la construcción y el servicio de nuestros sistemas desde su sede en Ann Arbor, Michigan.

### Nuestros productos

Las soluciones industriales de **DYNICS** combinan la potencia y la flexibilidad de un sistema informático integrado.

Los equipos provienen de los últimos componentes que ofrecen un mayor rendimiento combinando múltiples pantallas, configurándose para que coincida con sus requisitos industriales específicos.

Nuestros productos están orgullosamente **HECHOS EN AMÉRICA.**



## **Dynics Formato Pequeño**

Esta serie está conformada por monitores, computadoras, estaciones de trabajo integradas, construidas para resistir altas vibraciones, temperaturas extremas y los entornos industriales más duros.

## MÓDULOS DE COMPUTADORA INDUSTRIAL

**Serie MINI-S.-** DYNICS MINI presenta un procesador Braswell de 1,6 GHz Quad-Core sin ventilador en un formato compacto. Este sistema incluye un disipador de calor de aluminio para mayor durabilidad y fiabilidad, y lo hace ideal para múltiples aplicaciones de producción.



BTMSDJD1AW76SM3-W

<b>BTM</b>	MINI PC sin piezas móviles, acabado en polvo gris grafito, riel DIN y soportes de montaje en panel incluidos.
<b>S</b>	Configuración estándar (puertos descritos en la configuración de la placa).
<b>D</b>	Desconexión rápida de 24 VCC en-3 pines incluida.
<b>JD</b>	2x 1Gb Ethernet, 4x USB 3,0, 1x DisplayPort, 1x HDMI, 1x RS232/422/485, 1x RS232, 2x jacks de audio, adaptador DisplayPort a VGA incluido.
<b>1A</b>	Procesador de 1.6 GHz Braswell (2.24 GHz Turbo), N3160 Quad Core 2M Cache.
<b>W76</b>	Versión de Windows 7 Pro 64-bit.
<b>S</b>	4.0 GB de Memoria RAM DDR3.
<b>M3</b>	Unidad de Disco Duro de Estado Sólido 128,0 GB mSATA.
<b>-W</b>	Antena de 2.4/5 GHz Wireless 802.11 A/G/N incluida.

## MÓDULOS DE COMPUTADORA INDUSTRIAL

**Serie XiS.-** DYNICS IP65 XiS presenta un procesador Intel Core i5 o i7 de 6ª generación Braswell en un formato compacto y un disipador de calor de aluminio para mayor durabilidad y confiabilidad. Configurable para adaptarse a muchas aplicaciones de producción, el XiS ofrece opciones para el sistema operativo, almacenamiento y Wi-Fi.



XiSDVCT5W76BEBAX

<b>XIS</b>	PC IP65 sellada, sin ventilador de la computadora industrial, disipador de calor, montaje en panel.
<b>D</b>	Entrada de energía industrial de 4 pines de 24 VCC, cable de 6 pies con cables abiertos incluidos.
<b>VC</b>	E/S de Intel Skylake-U chasis de 6ª generación: 2x DVI-D, 2x USB 2,0, 2x puertos Ethernet.
<b>T5</b>	Procesador 2.4 GHz Intel Core i5, (3.0 GHz Turbo), 6300U Dual Core 3M Cache.
<b>W76</b>	Versión de Windows 7 Pro 64-bit.
<b>B</b>	8.0 GB de memoria RAM DDR4.
<b>EB</b>	Unidad de disco duro de estado sólido 240,0 GB 2,5 " SATA.
<b>A</b>	Conector de Ethernet M12 codificado en D, cubierta sellada (hasta 100 Mbps de transferencia de datos).
<b>X</b>	No se necesitan puertos adicionales.

## MÓDULOS DE COMPUTADORA INDUSTRIAL

**Serie PIX.-** DYNICS PIX es una PC industrial robusta, modular construida en acero. Esta PC es altamente configurable, tiene hasta 2 ranuras PCI, opción de sistema operativo y una selección de 0, 1 o 2 ranuras PCI.



PIX1AIYD7W76BEKB

<b>PIX1</b>	PC con 1 puerto de expansión PCI, grafito gris polvo capa acabado.
<b>A</b>	Entrada de potencia industrial de 100 ~ 240 VCA-cable de alimentación de 6 pies incluido.
<b>IY</b>	Mini-ITX Q170. 2x 1Gb Ethernet, 1x RS232, 4x USB 3,0, 4x USB 2,0, 2x PS/2, 1x DVI-D, 2x DisplayPort v 1.2, 2x audio jacks.
<b>D7</b>	Procesador 2.3 GHz Intel Core i5 (3.3 GHz Turbo), 6500TE Quad Core 6M Cache.
<b>W76</b>	Versión de Windows 7 Pro 64-bit.
<b>B</b>	8.0 GB de Memoria RAM DDR4.
<b>EK</b>	Unida de disco duro de estado sólido 480.0 GB 2.5" SATA.
<b>B</b>	Lector de discos DVD RW.

## MÓDULOS DE COMPUTADORA INDUSTRIAL

**Serie BTX.-** Micro Workstation es una PC industrial compacta y resistente equipada con un procesador Intel® Core i5 o i7 de tercera o sexta generación y bandejas de doble disco. Varias salidas de video y actualizaciones disponibles, lo que hace que el BTX sea ideal para múltiples aplicaciones industriales con varias opciones de expansión.



BTXEDIYD7W76BEKXX

<b>BTXE</b>	PC con 1 ranura PCIe x16, soportes de montaje lateral y trasero, 2x bandejas extraíbles para 2,5" unidad SATA, acabado en polvo gris grafito.
<b>D</b>	Requiere una desconexión rápida de 24 VCC en-3 pines incluida.
<b>IY</b>	Mini-ITX Q170. 2x 1Gb Ethernet, 1x RS232, 4x USB 3.0, 4x USB 2.0, 2x PS/2, 1x DVI-D, 2x DisplayPort v1.2, 2x Audio Jacks.
<b>D7</b>	Procesador 2.3 GHz Intel Core i5 (3.3 GHz Turbo), 6500TE Quad Core 6M Cache.
<b>W76</b>	Versión de Windows 7 Pro 64-bit.
<b>B</b>	8.0 GB de Memoria RAM DDR4.
<b>EK</b>	Unidad de disco duro de estado sólido 480.0 GB 2.5" SATA.
<b>XX</b>	Unidad adicional sin almacenamiento.

## MÓDULOS DE COMPUTADORA INDUSTRIAL

**Serie 194.-** El montaje en rack industrial DYNICS 194A es un sistema de alto rendimiento en formato 4U. Las diversas opciones de manejo le dan a la unidad una combinación ideal de velocidad y confiabilidad de datos, creando una inmensa potencia. 194A está diseñado para adaptarse a un rack estándar de 19", para utilizar el espacio; Con este diseño flexible y las capacidades de alto rendimiento, 194A satisfará múltiples aplicaciones de servidor de manera efectiva.



194AAQ32AW12DEMXX

<b>194</b>	Servidor de 19" chasis de montaje en rack de 4U incluye bandejas extraíbles. Carcasa metálica, acabado en polvo negro y azul. Slim DVD RW incluido.
<b>A</b>	1x PCIe 3.0 x16, 2x PCIe 3.0 x1, 2x PCIe 3.0 x4, 2x Legacy PCI (5V) with -12V Rail. 2x USB 3.0 Ports in Front. 2x 2.5" removable SATA Drive Trays and 3x 3.5" SATA Drive Bays.
<b>A</b>	Entrada de potencia industrial de 100 ~ 240 VCA-cable de alimentación de 6 pies incluido.
<b>Q3</b>	ATX C236. 2x 1Gb Ethernet, 1x RS232, 4x USB 3.0, 4x USB 2.0, 2x PS/2, 1x DVI-D, 2x DisplayPort v1.2, 1x RS232, 3x Audio Jacks.
<b>2A</b>	Procesador 3.6 GHz Intel Xeon (4.0 GHz Turbo), E3-1275V5 4 Cores, 8 threads.
<b>W12</b>	Versión de Windows Server 2012 R2.
<b>D</b>	32.0 GB de Memoria RAM DDR4.
<b>EM</b>	Unidad de disco duro de estado sólido de 1.92 TB 2.5" SATA.
<b>XX</b>	Unidad adicional sin almacenamiento.



## MONITORES INDUSTRIALES

**SW Monitor 24".**- Monitor es un monitor industrial de montaje en panel disponible en varios tamaños de pantalla, con capacidades de pantalla táctil opcionales.



SW24STSMAR

<b>SW24</b>	24 "FHD (1920x1080) pantalla panorámica Full HD pantalla plana LCD.
<b>S</b>	NEMA 4X acero inoxidable, montaje en panel.
<b>T</b>	ntalla táctil resistiva analógica.
<b>U</b>	Conexión de salida USB-cable USB incluido.
<b>MA</b>	Chasis del monitor, entrada de energía de 100 ~ 240VAC-cable de alimentación de 6 pies incluido.
<b>R</b>	Entrada VGA Analógica RGB-cable VGA incluido.

## MONITORES INDUSTRIALES

**Serie BBK 24".**- Es una pantalla delgada de grado industrial configurada como solo monitor con un diseño delgado y pantalla Full HD. El BBK es un gran reemplazo para los monitores de grado de consumo en un entorno industrial.



BBK24PTUMADD5

<b>BBK 24</b>	24 "FHD (1920x1080) pantalla panorámica Full HD pantalla plana LCD, ventilado, montaje VESA, acabado en polvo negro capa.
<b>P</b>	NEMA 4 polvo recubierto negro texturizado, montaje VESA.
<b>T</b>	Pantalla táctil resistiva analógica.
<b>U</b>	Conexión de salida USB-cable USB incluido.
<b>MA</b>	Chasis del monitor, entrada de energía de 100 ~ 240VAC-cable de alimentación de 6 pies incluido.
<b>D</b>	Entrada digital DVI-cable DVI incluido.
<b>DS</b>	Soporte acabado de capa de polvo negro.

## PC CON DISPLAY INTEGRADO

**Serie HSW 19".** DYNICS HSW es un monitor de computadora cerrado IP67 de alta gama diseñado para resistir los contaminantes ambientales y el agua. Equipado con una superposición de pantalla táctil resistiva y 4 Core Braswell Processor, este sistema sin ventilador es fenomenal para aplicaciones de grado alimentario en entornos cáusticos.



HSW19SSOTDJD1AW76TEBC

<b>HSW 19</b>	18,5" Pantalla Panorámica Full HD (1920x1080) pantalla plana LCD, sin ventilador y sellado unidad NEMA4X/IP66. Max Temp 45 ° c, sistema de montaje de soporte con inclinación de hasta 20 °, patrones VESA incluidos.
<b>SS</b>	NEMA 4X acero inoxidable 316 grado alimenticio.
<b>OT</b>	Superposición de pantalla táctil resistiva analógica.
<b>D</b>	Requiere una desconexión rápida de 24 VCC en-4 pines incluida.
<b>JD</b>	Braswell: 2x USB 3.0 IP65, 2x 1Gb Ethernet Ports, 1x Power Entry.
<b>1A</b>	Procesador Celeron Braswell CPU.
<b>W76</b>	Versión de Windows 7 Pro 64-bit.
<b>T</b>	8.0 GB de Memoria RAM DDR3.
<b>EB</b>	Unidad de Disco Duro de Estado Sólido 240.0 GB 2.5" SATA.
<b>C</b>	Conector RJ45 capped Ethernet, cubierta sellada.

## PC CON DISPLAY INTEGRADO

**Serie EX 19".** DYNICS EX es un todo en uno, construido en un gabinete de metal NEMA 4 / IP65 diseñado para aplicaciones industriales, con capacidad de montaje de techo y pedestal. El EX es altamente personalizable con diferentes opciones para la fuente de alimentación, placa base, almacenamiento y más.



EX19TAVCT5W76BEBXC

<b>EX19</b>	19" TFT XGA (1024x768) LCD, sin ventilador y sellado unidad NEMA12, 4. IP65. Max Temp 50 °C, bandeja de unidad extraíble, overhead/swingarm y patrones de pedestal, 2x montaje empotrado soportes incluidos.
<b>T</b>	Pantalla táctil resistiva analógica.
<b>A</b>	Entrada de energía industrial de 3 pines 100 ~ 240 VCA-mini cable de alimentación de 3 pines incluido.
<b>VC</b>	6ª generación de Intel Skylake-U: 2x USB 3,0, 2x puertos Ethernet de 1Gb (1x soporte vPro AMT).
<b>T5</b>	Procesador 2.4 GHz Intel Core i5, (3.0 GHz Turbo), 6300U Dual Core 3M Cache.
<b>W76</b>	Versión de Windows 7 Pro 64-bit.
<b>B</b>	8.0 GB Memoria RAM DDR4.
<b>EB</b>	Unidad de Disco Duro de Estado Sólido 240.0 GB 2.5" SATA.
<b>X</b>	No hay opciones.
<b>C</b>	Conector RJ45 Ethernet, cubierta sellada.

## PC CON DISPLAY INTEGRADO

**Serie SW-BTM 24".** Es una HMI basada en PC de pantalla ancha con un potente procesador Quad Core. Este versátil sistema está disponible en una amplia gama de tamaños de pantalla y su elección de sistemas operativos.



<b>SW24</b>	24" FHD (1920x1080) pantalla panorámica Full HD pantalla plana LCD integrada.
<b>S</b>	NEMA 4X acero inoxidable, montado en panel.
<b>T</b>	Pantalla táctil resistiva analógica.
<b>BTMI</b>	MINI PC sin piezas móviles, HMI basado en PC.
<b>D</b>	Requiere una desconexión rápida de 24 VCC en-3 pines incluida.
<b>JD</b>	Braswell: 2x 1Gb RJ45 Ethernet, 4x USB 3.0, 4x RS232, 1x DisplayPort, 1x HDMI, 1x Line-Out, 1x Mic-In.
<b>1A</b>	Procesador 1.6 GHz Braswell (2.24 GHz Turbo), N3160 Quad Core 2M Cache.
<b>W76</b>	Versión de Windows 7 Pro 64-bit.
<b>S</b>	4.0 GB de Memoria RAM DDR3.
<b>M3</b>	Unidad de disco duro de estado sólido 128.0 GB mSATA.

SW24STBTMIDJD1AW76SM3

## PC CON DISPLAY INTEGRADO

**Serie SW-PIX 24".** DYNICS SW-PIX es una PC de panel de pantalla ancha y montaje en panel. Esta estación de trabajo industrial de alto rendimiento incluye un Braswell o Core i5 / i7.



<b>SW24</b>	24" FHD (1920x1080) pantalla panorámica Full HD pantalla plana LCD integrada.
<b>P</b>	Acabado de textura negro con recubrimiento en polvo NEMA 4, montaje en panel.
<b>T</b>	Pantalla táctil resistiva analógica.
<b>PIX0</b>	No PCI slot Panel PC Module, grafito gris polvo capa acabado.
<b>D</b>	Entrada de alimentación de 24VDC-desconexión rápida de 3 pines incluida.
<b>IY</b>	Mini-ITX Q170. 2x 1Gb Ethernet, 1x RS232, 4x USB 3.0, 4x USB 2.0, 2x PS/2, 1x DVI-D, 2x DisplayPort v1.2, 2x Audio Jacks (Mic-in/Line-out).
<b>D7</b>	Procesador 2.3 GHz Intel Core i5 (3.3 GHz Turbo), 6500TE Quad Core 6M Cache.
<b>W76</b>	Versión de Windows 7 Pro 64-bit.
<b>B</b>	8.0 GB de Memoria RAM DDR4.
<b>EK</b>	Unidad de disco duro de estado sólido 480.0 GB 2.5" SATA.

SW24PTPIX0DIYD7W76BEKB

## UPS INDUSTRIAL

**DYNICS UPS.**- Está diseñado para proteger y respaldar equipos electrónicos sensibles. Sin mantenimiento ni baterías, con una vida útil de 10 años, una fuente de alimentación ininterrumpida y un cambio automático. El SC-UPS35P-IP65 puede proteger, proteger y hacer una copia de seguridad segura de su (s) computadora (s) en caso de un apagón.



SC-  
UPS35P-4/  
4-IP65

UPS Industrial IP65, 24VDC, 1A/144 seg, 2A/72 seg, 4A/36 seg.

SC-UPS35P-4/4-IP65



## **Dynics Formato Grande**

DYNICS ofrece la línea más completa de computadoras industriales y grandes productos de señalización industrial LCD disponibles en la actualidad.



## PC CON DISPLAY INTEGRADO

**Serie CW 55"**.- Es una pantalla industrial económica, con cubierta metálica, impulsada por una computadora industrial DYNICS. El CW se puede montar en una pared, techo o poste y puede funcionar 24/7.



CW55LMCAJC1AW76TEBWSXBR6

<b>CW 55</b>	55" Pantalla cerrada industrial 16:9, pantalla LED 1920x1080 Full HD resolución máxima, carcasa metálica, montaje de patrón VESA.
<b>L</b>	Lente protectora de policarbonato.
<b>MC</b>	PC Incluida.
<b>A</b>	Entrada de potencia industrial de 100 ~ 240 VCA-cable de alimentación de 6 pies incluido.
<b>JC</b>	Mini-ITX Braswell. 2x 1Gb Ethernet, 1x DisplayPort, 1x DVI-D, 2x USB 3.0, 1x RS232/422/485.
<b>1A</b>	Procesador 1.6 GHz Braswell (2.24 GHz Turbo), N3160 Quad Core 2M Cache.
<b>W76</b>	Versión de Windows 7 Pro 64-bit.
<b>T</b>	8.0 GB de Memoria RAM DDR3.
<b>EB</b>	Unida de disco duro de estado solido 240.0 GB 2.5" SATA.
<b>W</b>	Antena de 2.4/5 GHz Wireless 802.11 a/g/n incluida.
<b>S</b>	Altavoces integrados izquierdo y derecho. 2 altavoces, 2 canales.
<b>X</b>	Sin accesorios para cables.
<b>BR6</b>	Soporte de metal VESA, posición de inclinación fija de 15 grados, para unidades de 32" a 80 " para montaje en techo, pared o columna.

## PC CON DISPLAY INTEGRADO

**Serie LW 55".**- DYNICS LW es una pantalla versátil, diseñada para ser un monitor o integrada con una PC XiS sellada. El LW está alojado en un gabinete a prueba de goteo, sin ventilador, capaz de funcionar 24 horas al día, 7 días a la semana en ambientes con temperaturas ambiente de hasta 50°C / 122°F. Está diseñado para montaje aéreo como una configuración individual o back-to-back, con 1 o 2 PC XiS para que se muestre el video independiente en cada lado.

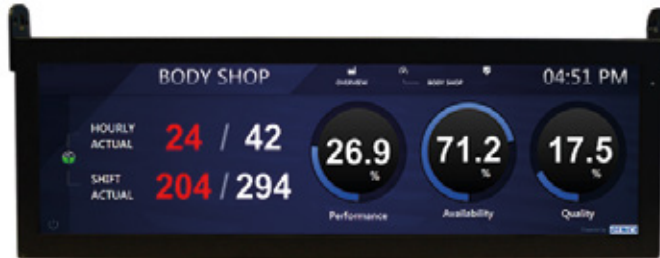


LW55AIXJD1AW76TN5WSC

<b>LW55</b>	55" Recubrimiento sellado, industrial 16:9 ratio, pantalla LED 1920x1080 Full HD Max res, robusto acero modular y aluminio, diseño a prueba de goteo, colgadores soldados para montaje en techo, patrón VESA para montaje en pared, membrana de policarbonato.
<b>A</b>	Fuente de alimentación externa IPS200:3 pines industrial 100 ~ 240 VAC entrada de energía-3-pin mini cable de alimentación incluido.
<b>I</b>	Controlador de video industrial: entrada de ojal de 9 hoyos, entrada DVI-I y entrada de alimentación. Cable de 10 pies incluido DVI macho a DVI macho.
<b>X</b>	IP65 sellado, sin ventilador, disipador de calor, grafito gris y negro polvo acabado de la capa, montado en panel.
<b>JD</b>	3.5" Braswell: 2x DVI-D, 2x USB 2.0, 2x Ethernet Ports.
<b>1A</b>	Procesador 1.6 GHz Braswell (2.24 GHz Turbo), N3160 Quad Core 2M Cache.
<b>W76</b>	Versión de Windows 7 Pro 64-bit.
<b>T</b>	8.0 GB de Memoria RAM DDR3.
<b>N5</b>	Disco Duro 1 TB 2.5" SATA
<b>W</b>	Antena de 2.4/5 GHz Wireless 802.11 A/G/N incluida.
<b>S</b>	Sistema de altavoces industriales: 5.16" H x 22.34 " W x 2.53" D con un peso de 8 lbs. 2 altavoces, 2 canales por unidad. Hasta 105dB de salida máxima, 15 vatios típicos y 32 vatios pico, se conecta directamente al monitor, -30 a + 30 grados de ángulo de inclinación.
<b>C</b>	Conector RJ45 Ethernet, cubierta sellada.

## PC CON DISPLAY INTEGRADO

**Serie UW37.**- DYNICS UW37 es una pantalla Ultra-Wide de 37" que puede integrarse solo con PC o monitor. Está construido dentro de un gabinete de metal IP65 completamente sellado.



UW37LAJD1AE10TM3BAW

<b>UW37</b>	37" Recubrimiento sellado, industrial 32:9 ratio, pantalla LED 1920 x 540 Full HD Max res, acero modular robusto y aluminio extrusionado, colgadores soldados para montaje en techo.
<b>L</b>	Membrana protectora de policarbonato sin pantalla táctil.
<b>A</b>	Entrada de energía industrial de 3 pines 100 ~ 240 VCA-mini cable de alimentación de 3 pines incluido.
<b>JD</b>	Braswell: 1x USB 3,0, 1x puertos LAN Ethernet, 1x entrada de alimentación.
<b>1A</b>	Procesador 1.6 GHz Braswell (2.24 GHz Turbo), N3160 Quad Core 2M Cache.
<b>E10</b>	Versión de 64 bits de Windows 10 incorporada (Win 10 IOT LTSB 2016).
<b>T</b>	8.0 GB de Memoria RAM DDR3.
<b>M3</b>	Disco duro de estado solido 128.0 GB mSATA.
<b>B</b>	Conector Ethernet M12 con codificación X, cubierta sellada (transferencia de datos de hasta 1 Gbps).
<b>A</b>	Cable adaptador de M12 a puerto RJ45 codificado por X.
<b>W</b>	Antena de 2.4/5 GHz Wireless 802.11 A/G/N incluida.

## PC CON DISPLAY INTEGRADO

**Serie PWS 55".** - Es una pantalla móvil de pantalla grande que es una unidad plug and play con una computadora incrustada para facilitar el acceso y la capacidad de servicio, con sensores táctiles infrarrojos.



PWS55TMCAIUD2W76TEBWSX

<b>PWS 55</b>	55" LCD monitor 16:9 ratio, pantalla LED 1920x1080 Full HD resolución máxima, 1 pieza cubierta de acero 600mm x 400mm VESA patrón de montaje. Soporte móvil hecho de aluminio extruido de alta resistencia con 4 ruedas.
<b>T</b>	Pantalla táctil de 20 puntos, orientación horizontal, vidrio laminado.
<b>MC</b>	PC Incluida.
<b>A</b>	Entrada de potencia industrial de 100 ~ 240 VCA-cable de alimentación de 6 pies incluido.
<b>IU</b>	Mini-ITX Q87. 1x 1Gb Ethernet, 2x USB 3.0, 2x USB 2.0, 1x DVH, 1x HDMI, 2x Audio Jacks.
<b>D2</b>	Procesador 2.3 GHz Intel Core i7 (3.3 GHz Turbo), 4770TE Quad Core 8M Cache.
<b>W76</b>	Versión de Windows 7 Pro 64-bit.
<b>T</b>	8.0 GB de Memoria RAM DDR3.
<b>EB</b>	Disco duro de estado sólido 240.0 GB 2.5" SATA.
<b>W</b>	Antena de 2.4/5 GHz Wireless 802.11 A/G/N incluida.
<b>S</b>	Altavoces integrados izquierdo y derecho. 2 altavoces, 2 canales.
<b>X</b>	Sin accesorios para cables.

## PC CON DISPLAY INTEGRADO

**DYNICS EW.**- Es un todo-en-uno, construido en una carcasa de metal con clasificación NEMA 4 / IP65 diseñada para aplicaciones industriales con montaje en la parte superior y pedestal. La EW es altamente personalizable con diferentes opciones para la fuente de alimentación, la placa base, el almacenamiento y más.



<b>EW 19</b>	18,5" Pantalla panorámica Full HD (1920x1080) LCD, NEMA12, 4. IP65. Max Temp 50°C, interno 1x bandeja de unidad extraíble, 2x montaje empotrado brackets incluidos, polvo recubierto acabado Peel.
<b>T</b>	Pantalla táctil resistiva analógica.
<b>D</b>	Requiere una desconexión rápida de 24 VCC en-4 pines incluida.
<b>JD</b>	Braswell: 2x USB 3.0, 2x Ethernet 1Gb Ethernet Ports.
<b>1A</b>	Procesador 1.6 GHz Braswell (2.24 GHz Turbo), N3160 Quad Core 2M Cache.
<b>W76</b>	Versión de Windows 7 Pro 64-bit.
<b>S</b>	4.0 GB de Memoria RAM DDR3.
<b>EK</b>	Unidad de disco duro de estado sólido 480.0 GB 2.5" SATA.
<b>X</b>	No hay opciones.
<b>C</b>	Conector RJ45 capped Ethernet, cubierta sellada.

EW19TDJD1AW76SEKXC

## PC CON DISPLAY INTEGRADO

**DYNICS VERTISTAND.**- Es una estación industrial construida para centralizar las necesidades de las operaciones informáticas en cualquier lugar de la planta, al tiempo que mantiene la integridad y accesibilidad del espacio. Características que hacen esto posible la movilidad de VERTISTAND en el brazo oscilante en diversos grados, lo que permite al usuario rotar y operar el sistema informático desde varias posiciones. Bandeja de teclado opcional conectada a la parte inferior del monitor y bandeja de impresora opcional en la base de la unidad, con cables administrados a una ubicación. La base VERTISTAND está lista para montacargas para una fácil maniobrabilidad y varias opciones de ubicación.

PC se vende por separado.



<b>VERTISTANDKYB-6FT-FIXED</b>	FT-FIXED Vertistand Estación industrial 6Ft, soportes fijos, poste de aluminio con base, compatible con las unidades de EX/EW.
--------------------------------	--

<b>SWING-EX19</b>	EX19 Swing Brazo adaptado movable para la unidad EW19.
-------------------	--

VERTISTANDKYB-6FT-FIXED | SWING-EX24



Cuenta con taller de reparación certificado y autorizado por Dynics

- Garantías
- Reparaciones

#### Personal Consultor

- Soporte Técnico
- Desarrollo de sistemas de visualización
- Desarrollo de sistemas Andon

Para mayor información comunicarse con ETC

